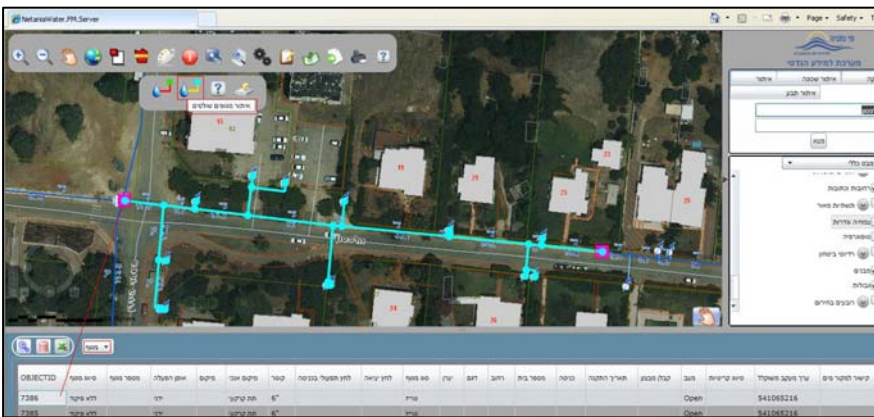




# שימוש במערכת GIS בתאגיד "מי נתניה" במסגרת תרגיל עורף לאומי "נקודת מפנה"

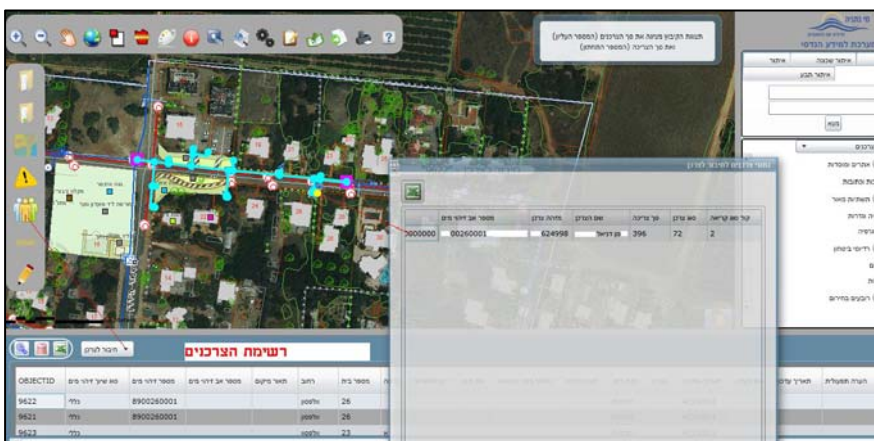
בימים אלה מתקיים תרגיל נקודת מפנה. בתרגיל לוקחים חלק רשויות מקומיות ותאגידי מים ברחבי ישראל. בשנתיים האחרונות הקים תאגיד 'מי נתניה' מערכת מידע הנדסי לניהול

תשתיות המים והביוב, הכוללת מיפוי ממוחשב (GIS) של כל תשתיות המים והביוב בנתניה. המערכת מותקנת בשיטה WEB אינטראקטיבית, כאשר כל עובדי תאגיד מי נתניה יכולים להשתמש בה.



מערכת מידע הנדסי לניהול תשתיות משפרת משמעותית את מהירות ויכולת מתן התגובה לגלישות ביוב, דליפות במערכת המים, טיפול בתקלות בצנרת ועוד.

בעת חירום מונעת המערכת נזקים וחוסכת זמן יקר: מערכת GIS מסייעת בהערכת פגיעות, ניתוח סביבה, תכנון פעולות וניהול החירום, ניצול שטח, אופטימיזציה ועוד. במקרה של פגיעה במספר אתרים



במקביל מזהה המערכת את המיקום ואת המתקנים הנמצאים באזור שנפגע. בעזרת מידע הנדסי על מתקני מים וביוב ניתן לפעול באופן מידי בשטח וכן לקבוע סדר עדיפויות בכדי לפעול במקרים שטיפול בהם נחוץ באופן מידי.

בנוסף במקרה של פגיעה בצנרת מים מציגה המערכת את הרחובות בהם מתגוררים תושבים שנתרו ללא מים ואת מיקום המגופים הנדרשים להפסקת זרימת המים במקום הפגיעה.

התממשקות המערכת GIS למערכות נוספות כמו מוקד תקלות, כלי תומך החלטה ו-SCADA מאפשרת לנהל את האירוע באופן אופרטיבי עם אפשרות לראות את התמונה כוללת.

מערכת ה GIS שהוקמה מבוססת על תוכנות GIS מתוצרת חברת ESRI האמריקאית המיוצגת בישראל על ידי חברת סיסטמטיקס טכנולוגיות. האחראי על פעילות המערכת בתאגיד הוא שי שוורצמן.

לפרטים נוספים:

יוסי לרנר, סיסטמטיקס טכנולוגיות  
טל: 03-7660113 נייד: 054-4878141  
דוא"ל: [yossil@systematics.co.il](mailto:yossil@systematics.co.il)