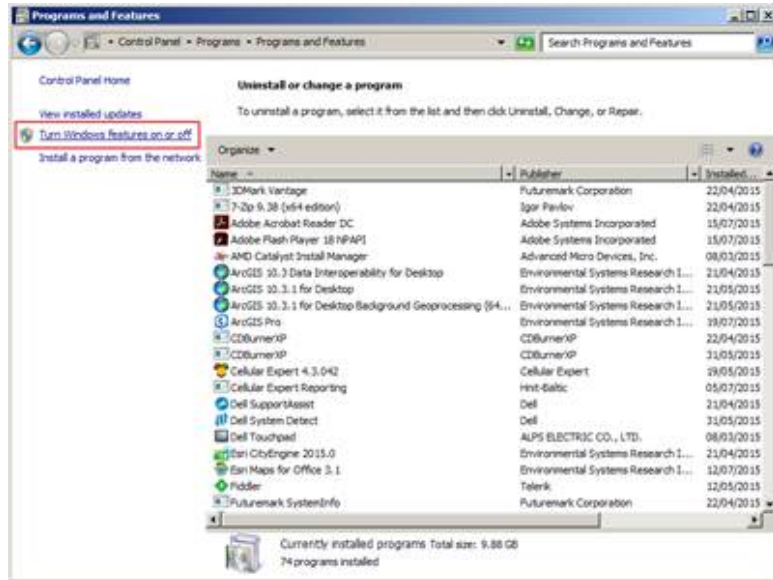




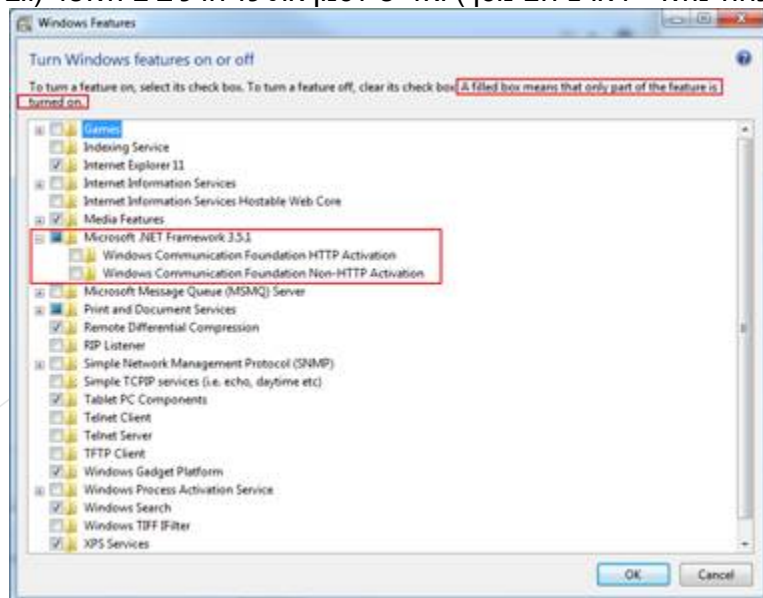
## הבעיה: קבלת הודעת שגיאה בעת התקנת ArcGIS for Desktop 10.3.x הודעת שגיאה 1935

סיבות אפשריות: שונות.  
הפתרון:

1. לוודא את דרישות הקדם להתקנה (Internet Explorer 9-11 וכן NET 3.5.1.) וכן מערכת הפעלה Win7 (וצפונה)
2. לפתוח את Add Remove Programs ואז ללחוץ על Turn Windows features on or of



3. בחלון שנפתח (יכול לקחת זמן), יש לבדוק האם ההתקנה של רכיבי NET 3.5.1. אינה מלאה (מופיע כריבוע כחול מלא – ראו צילום מסך) ואז יש לסמן את כל הרכיבים ולאשר (גם זה עשוי לקחת זמן)



4. התקנת התוכנה.

עבד? מצוין  
לא עבד? תנו לנו לדעת מזה.

קיים דיון מאוד אינפורמטיבי ב-Geonet על הנושא שמכיל מספר הצעות לפתרון – שימו לב למה שכתב V Stuart Foote בהודעה השניה שלו ולהודעה של Bubba Hey.