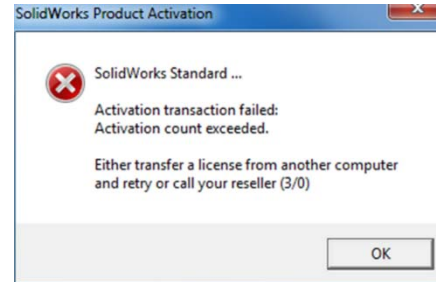




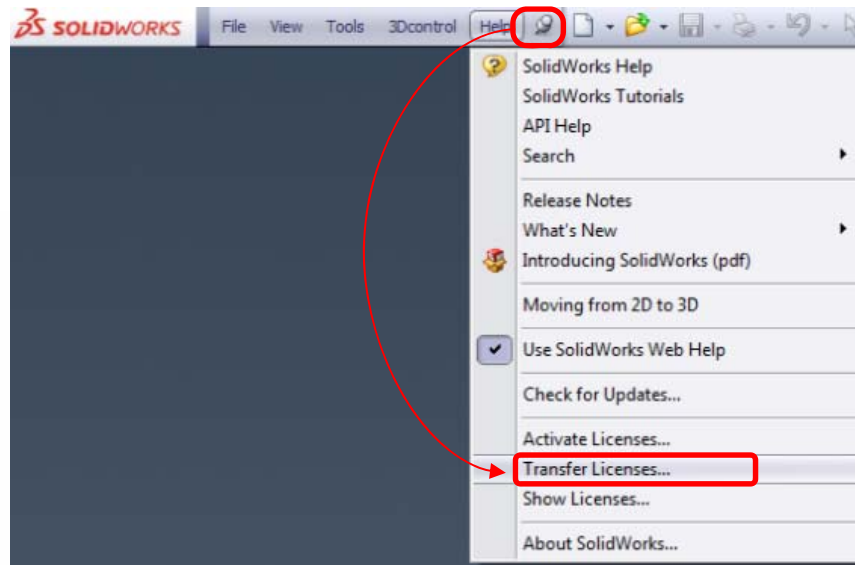
Activate / De-Activate SOLIDWORKS License

במידה ואתם מפעילים ונתקלים בשגיאה הבאה:



סימן שרישיון ה – SOLIDWORKS שלכם פעיל במחשב אחר.

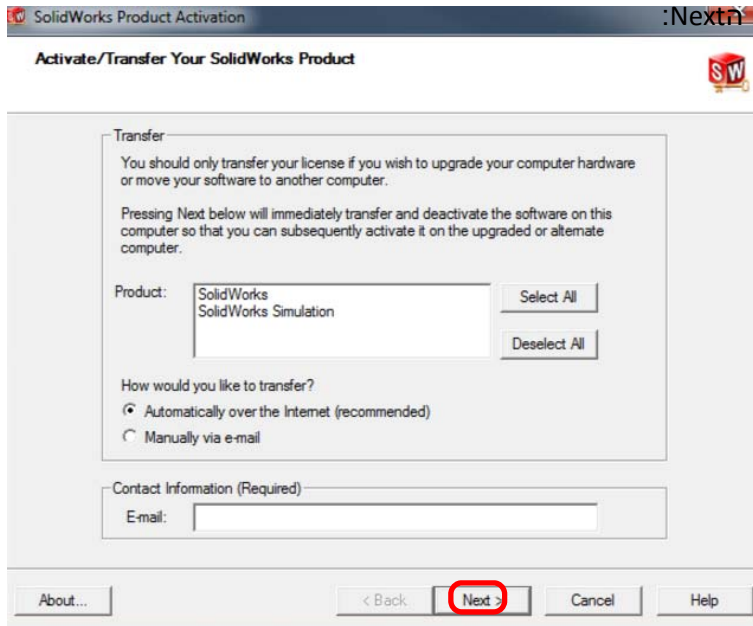
במידה והוא פעיל במחשב שאתם מכירים ויש לכם גישה אליו ניתן לשחרר את הרישיון מהמחשב ה"ישן" ע"י פקודת Transfer Licenses שמבוצעת מתוך ה – SOLIDWORKS של המחשב ה"ישן":



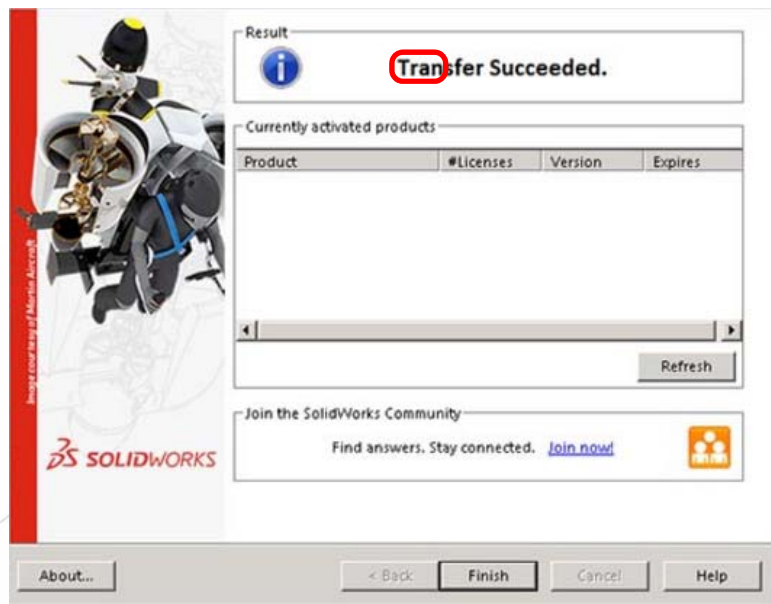
הערה – בגירסאות 2016 , 2017 במקום Transfer Licenses יופיע המקש DeActivate License.



לאחר מכן יפתח החלון הבא שבו עליכם למלא את כתובת המייל שלכם (ברוב המקרים היא כבר תופיע אוטומטית) וללחוץ על לחצן Next:



דוגמא לשחרור רשיון תקין של התוכנה:



במקרה ואתם מנסים לבצע אקטיבציה ומקבלים את המסך הבא יש לפנות למרכז התמיכה:

