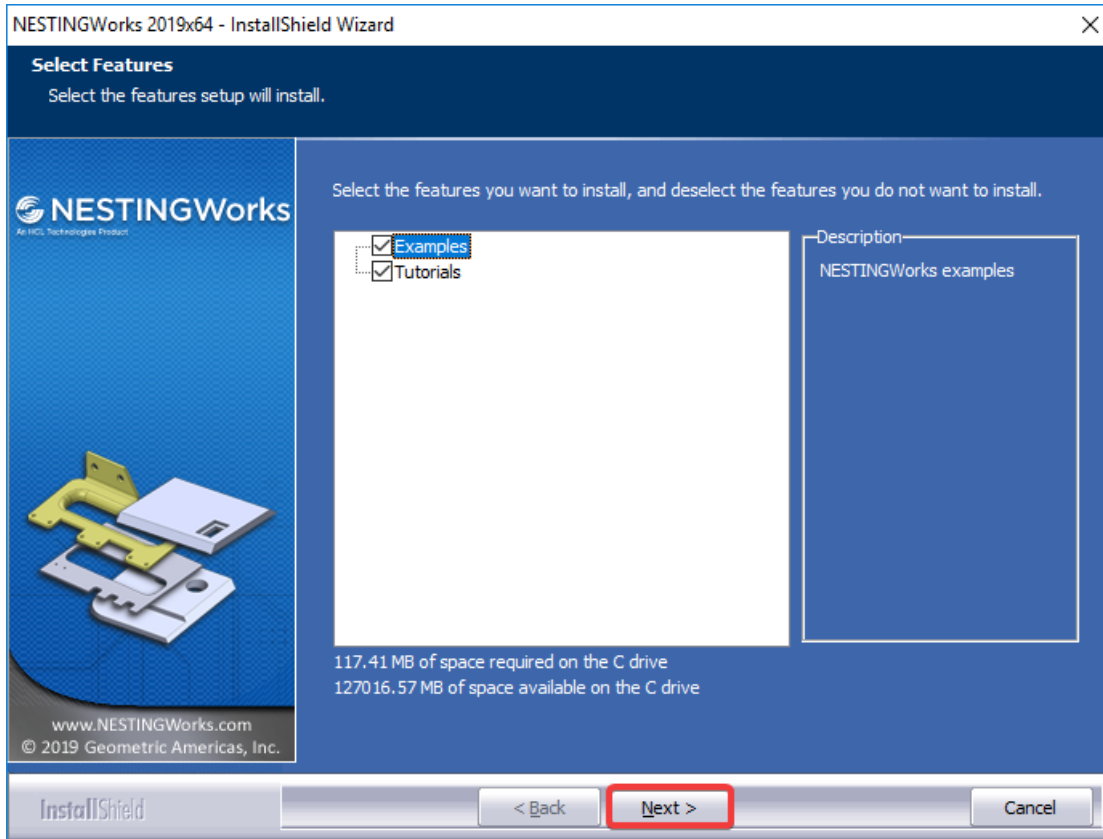




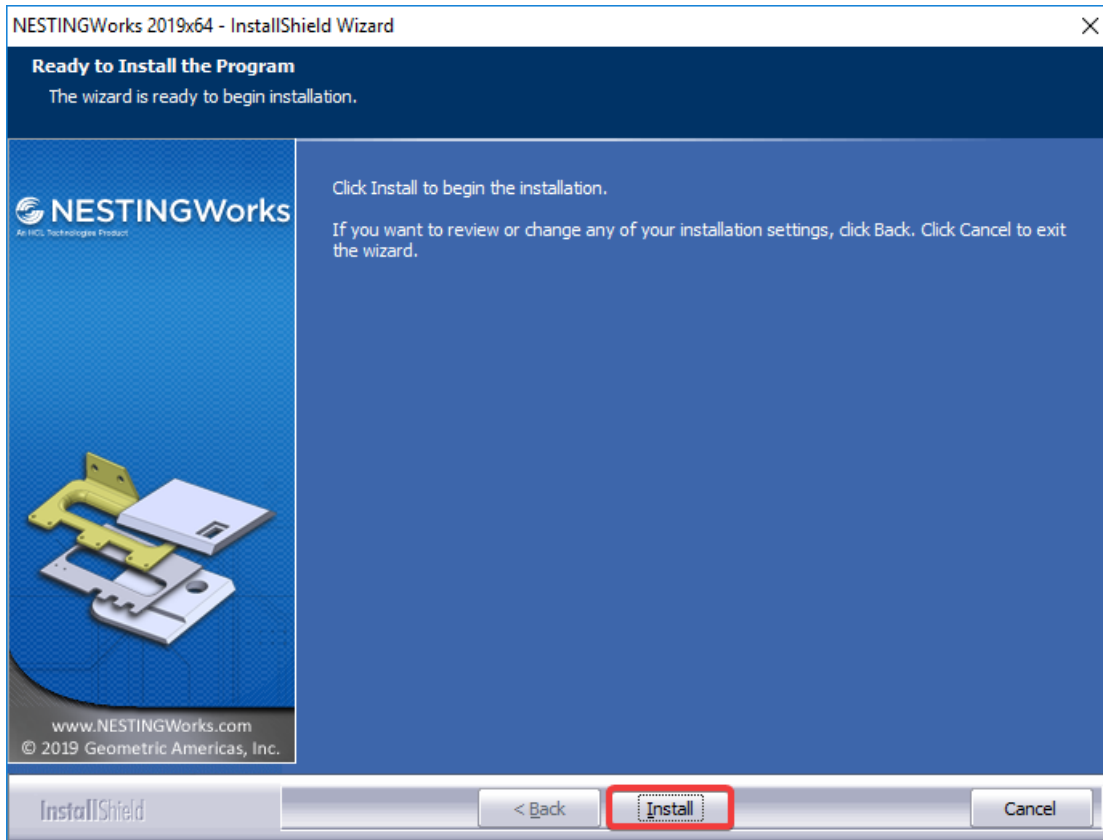
## מדריך התקנה ל-CAMWorks NESTINGWorks

1. הפעל את קובץ NESTINGWorks2019x64-SPX.exe מתוך תיקיית ההתקנה עם הרשאות Administrator על המחשב.
2. במסך שייפתח, לוחצים על כפתור "Next":





3. במסך הבא, לוחצים על כפתור "Install":

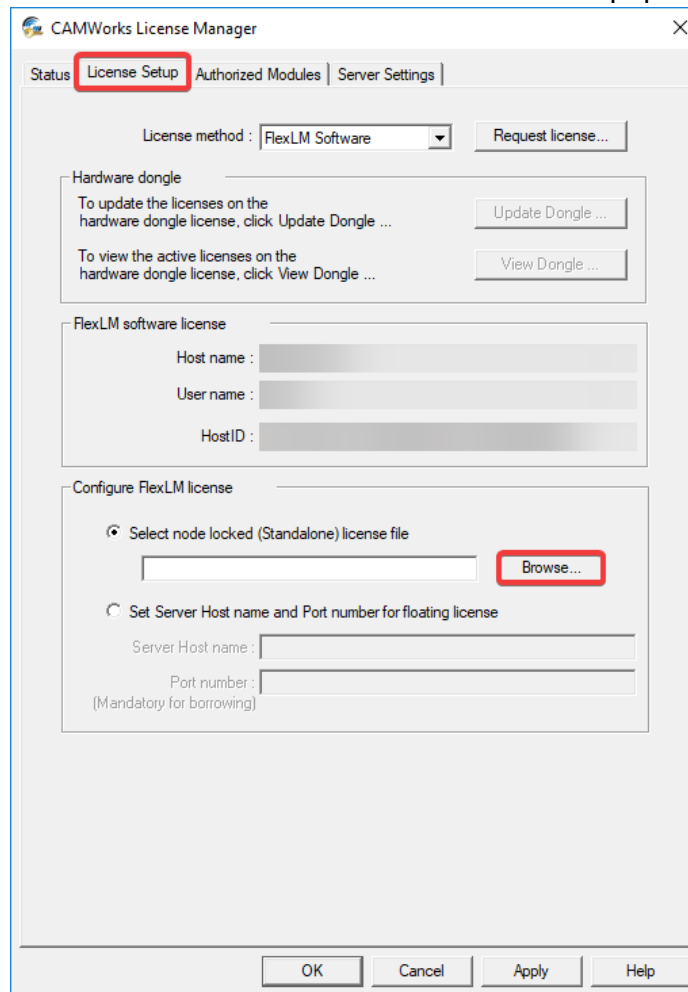


4. לאחר סיום ההתקנה, יש להיכנס ל- NW License Manager שנמצא בתפריט ההתחל:





5. בחלון שייפתח, נכנסים ללשונית "License Setup", ושם לוחצים על כפתור Browse וטוענים את קובץ ה-License שלכם:



6. לוחצים על OK, וזהו – אפשר להשתמש בתוסף מתוך תוכנת ה-SOLIDWORKS.