



Changing Your SOLIDWORKS Serial Number

זהו מדריך קצר לשינוי מספר הרשיון של תוכנת ה – SolidWorks שלכם.

למי המדריך מיועד?

1. התקנתי את ה – SolidWorks שלי עם רשיון זמני וכעת הגיע הרשיון החדש שלי.
2. החלפת רשיון ה – SolidWorks שלי עם רשיון אחר שזמין.
3. החלפת רשיון Standalone\Floating License (רשיון קבוע ברשיון צף ולהפך).
4. שינוי ההתקנה שלי מ – Professional ל – Premium (לדוגמא).

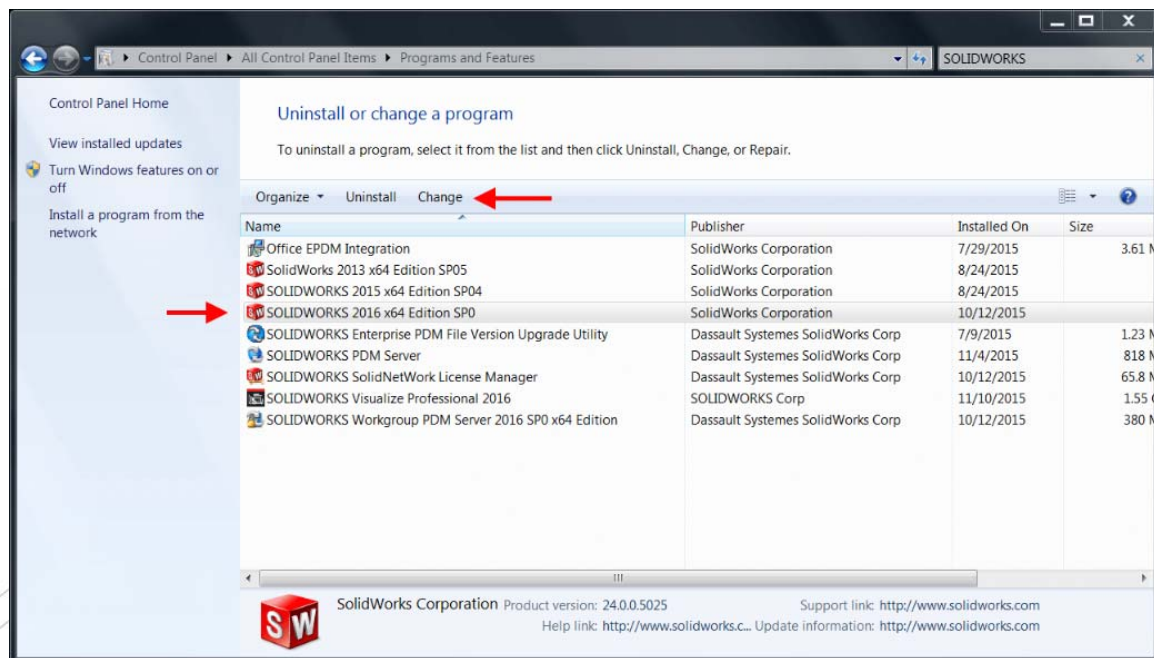
שלב א'

ניכנס ללוח הבקרה של המחשב ← תכונות ותכניות.

שלב ב'

זהו המסך שבו ניתן לראות את כלל התוכנות שמוותקות במחשב. דרך מסך זה ניתן גם לערוך את ההתקנות ולהסירן.

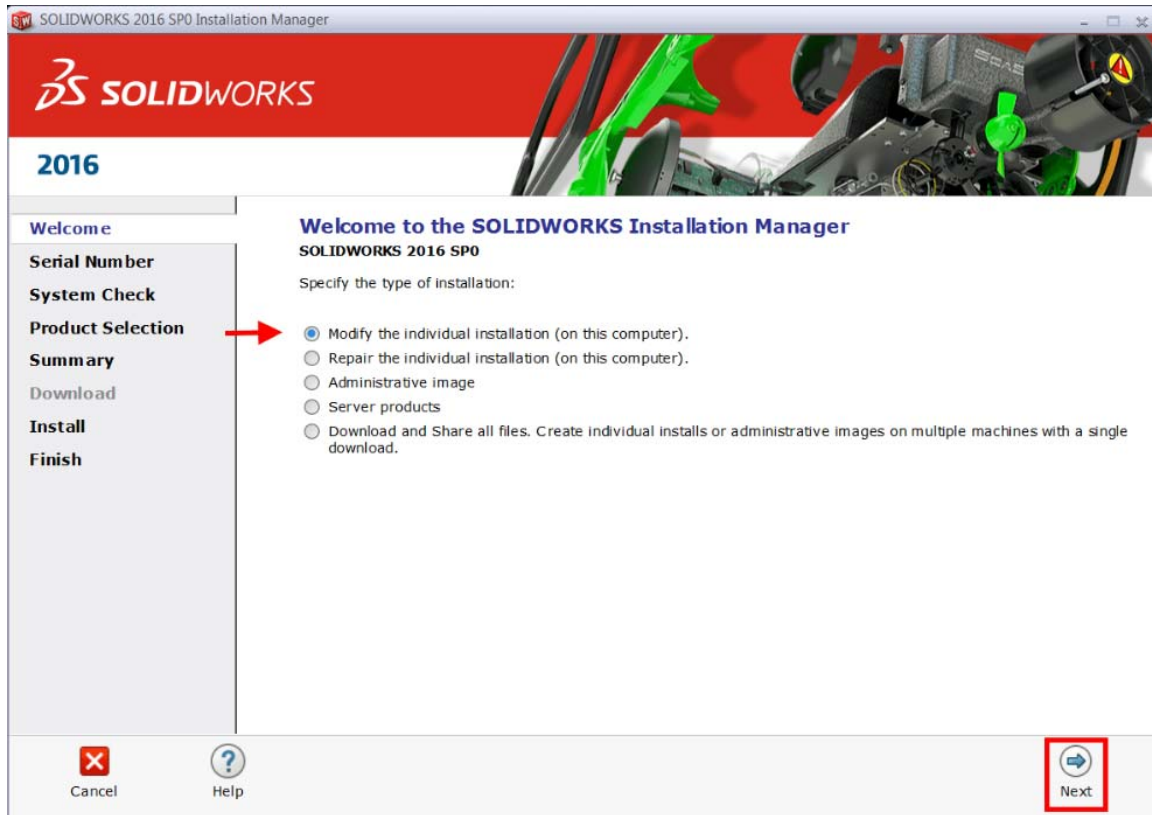
נמצא מהרשימה את גירסת ה – SolidWorks הגבוהה ביותר ובחר ב"שנה\Change":





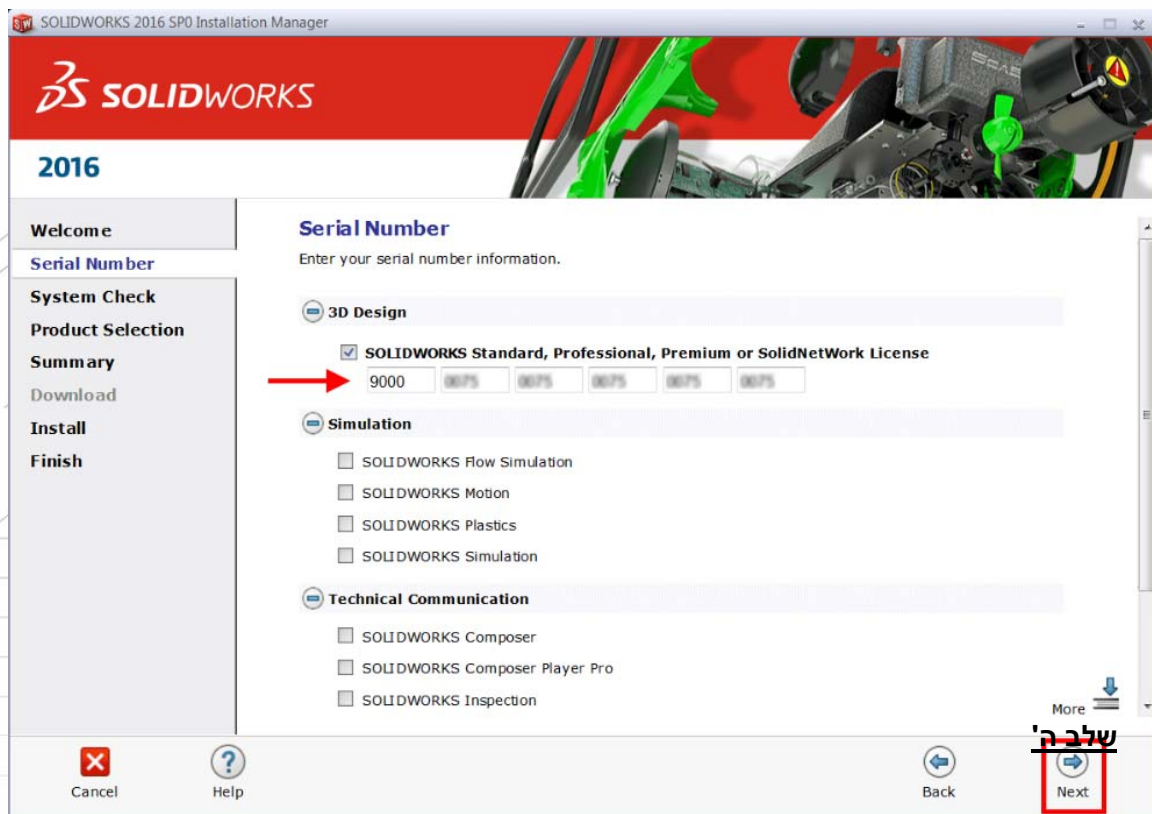
שלב ג'

מנהל ההתקנה של SolidWorks יפתח, ובו נבחר את האופציה - "Modify the individual installation":



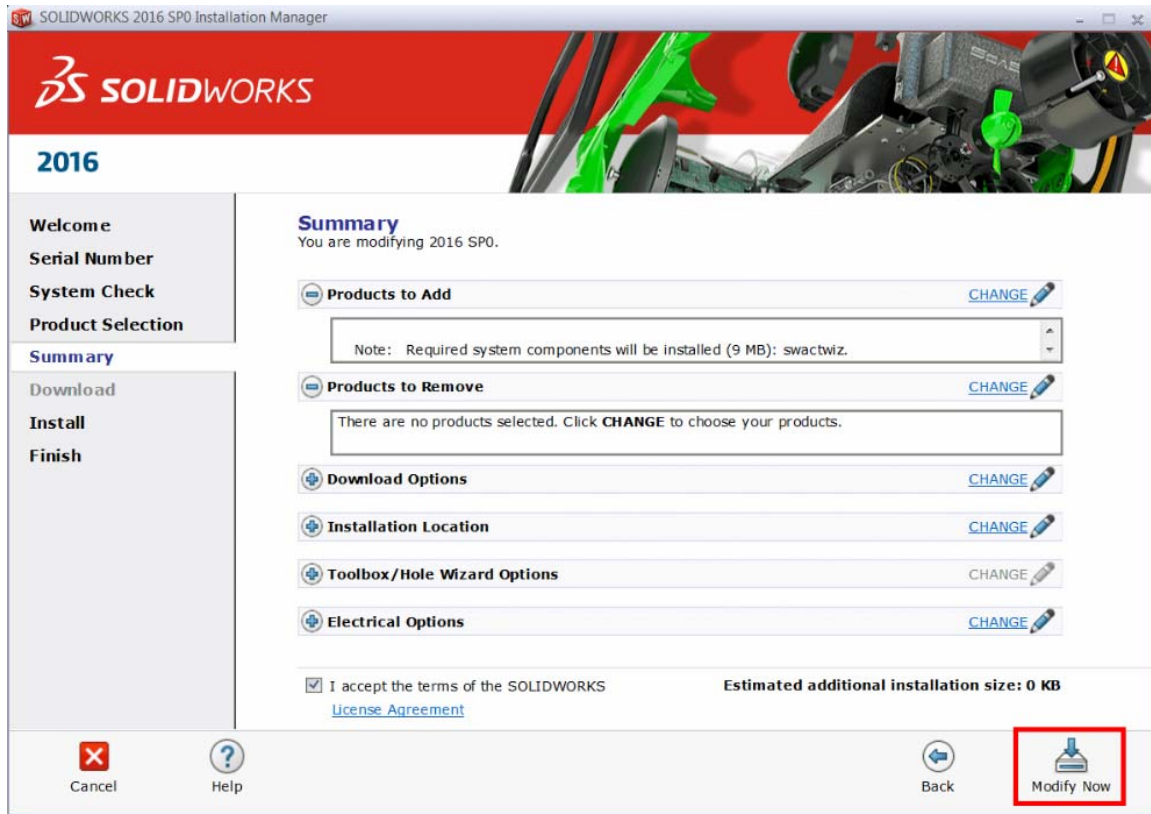
שלב ד'

בחלון הבא נמחק את הרשיון הישן ונעדכן את החדש:





בחלון הבא נאשר את הפעולה ע"י לחיצה על Modify Now:



בסוף התהליך יתקבל מסך הסיום.

מייד לאחר מכן בפתיחת ה – SolidWorks תירשו לבצע אקטיבציה לתוכנה.

במידה והרשיון החדש שטענתם יהיה פעיל במחשב אחר לא תצליחו לבצע אקטיבציה לתוכנה.

במקרה כזה, נא פנו לנוהל "Activate - DeActivate Solidworks.docx"

במידה ולא הצחתם נא פנו למרכז התמיכה של סיסטמטיקס.