


רישיון On-Demand מציע יכולת רישיון צפה גלובלית - בתחום הגיאוגרפי של הרישיון שלך ללא צורך בהטמעת שרת ייעודי משלך. המערכת מספקת גישה גמישה ויעילה לרישוי, ומאפשרת לכם למשוך רישיון בלחיצת כפתור, מתי ואיפה שתמצאו - זו המהות האמיתית של מערכת On-Demand.

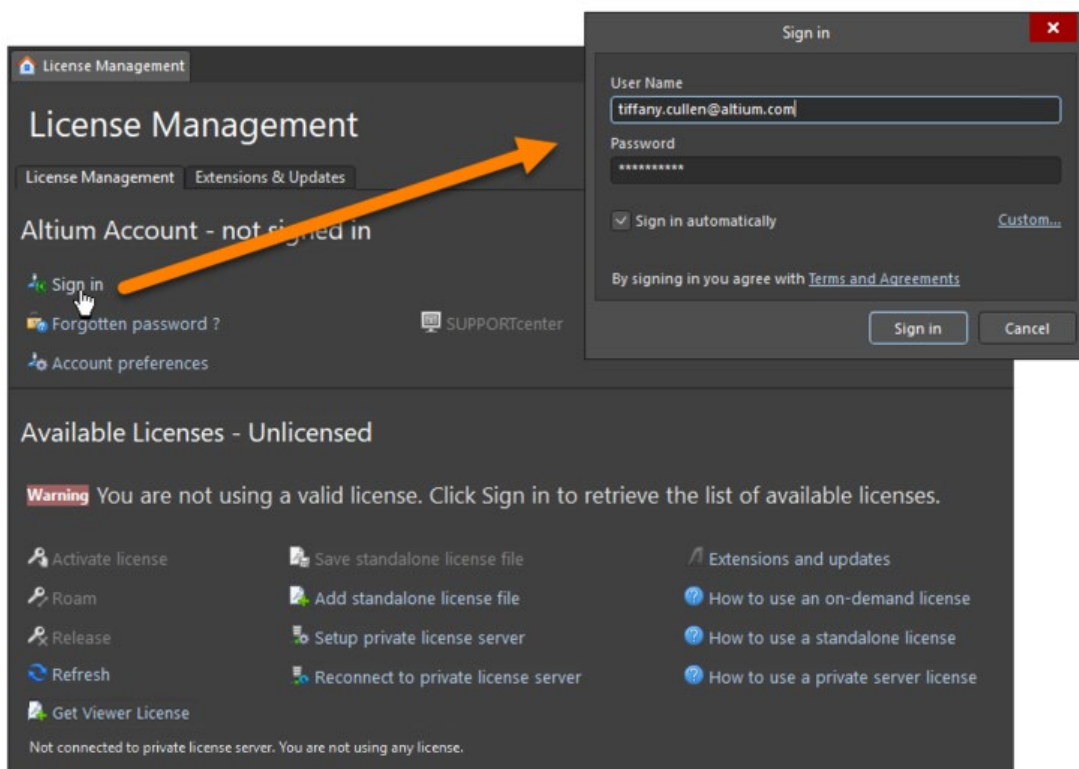
**על מנת לשחרר את הרישיון מהמשרד או כל מקום אחר, כל שעליכם לעשות הוא לסגור את התוכנה בכל מיקום אחר שבו היא פתוחה ובכך שחררתם את הרישיון.**

קעת על מנת להתמש ברישיון נפתח את התוכנה.

תחילה, לפני שנוכל לגשת לרישיון On-Demand ולהשתמש בו, עלינו להיכנס לחשבון Altium שלנו דרך פורטל Altium המאובטח - זכרו, רישיון On-Demand מנוהל על ידי שרת Altium.

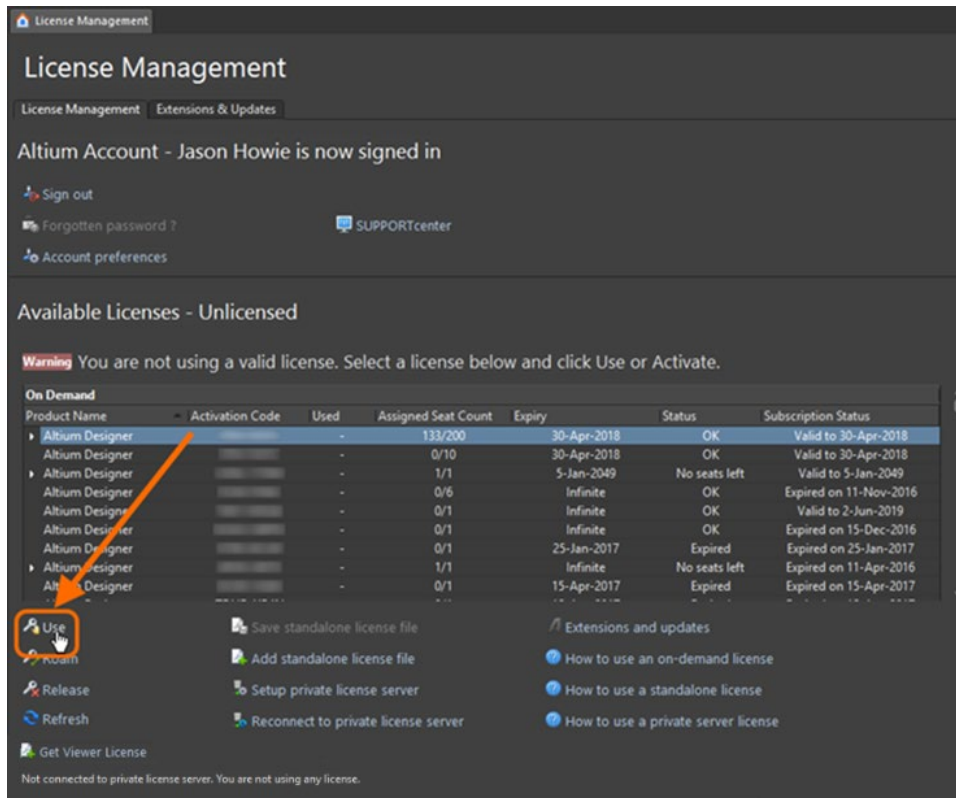
מטעמי נוחות, הפקדים לגישה לחשבון מוצגים בראש תצוגת ניהול הרישיונות (ניגשים על ידי לחיצה על הפקד  בפניה הימנית עליונה של סביבת העבודה ובחירת הפקודה Licenses מהתפריט).

לחץ על Sign in כדי לגשת לדיאלוג הכניסה. בתוך חלון זה הזינו את פרטי המשתמש AltiumLive שלכם (מייל וסיסמא שהגדרתם) ולחצו על אישור.



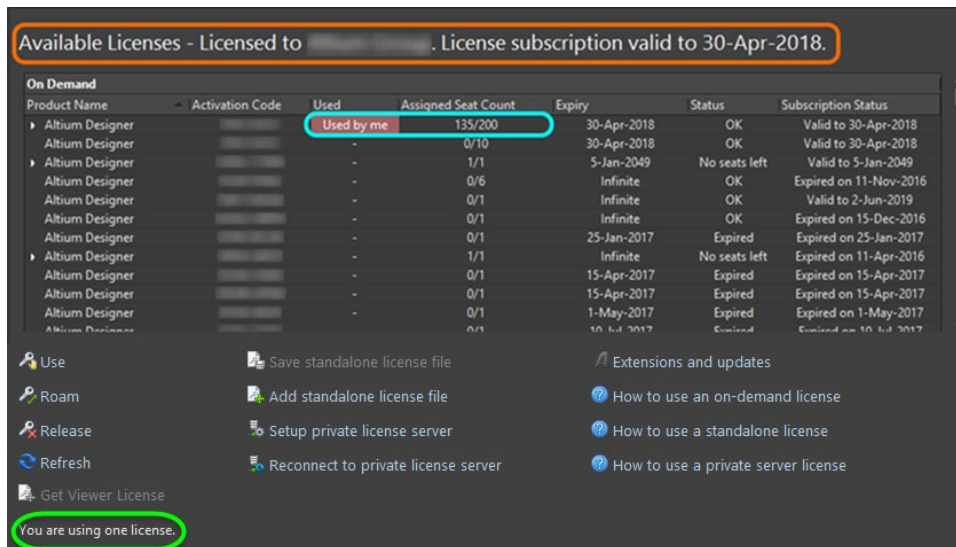
לאחר הכניסה, אזור הרישיונות הזמינים של הדף יציג אוטומטית את כלל הרישיונות הזמינים - לפי On-Demand ו-Standalone, העומדים לרשותכם לשימוש.

כדי להשתמש ברישיון זמין, פשוט לחצו על רישיון ברשימה ואז לחצו על Use באזור שמתחת לרשימה, כמוצג להלן.



כאשר הרישיון בשימוש, השינויים הבאים יתרחשו:

- שדה ה- Used לרישיון ישתנה ל- Used by me.
- שדה ספירת המושבים שהוקצו עבור הרישיון יתעדכן כך שישקף שרישוי נוסף נתפס.
- הבאנר העליון מעל אזור הרישיונות הזמניים ישתנה מ- Unlicensed ל- Licensed to.
- הטקסט בפניה השמאלית תחתונה של האזור יתעדכן כך שישקף את השימוש ברישיון שלך.



קעת אתם יכולים להשתמש ברישיון ולהמשיך בעבודתכם!