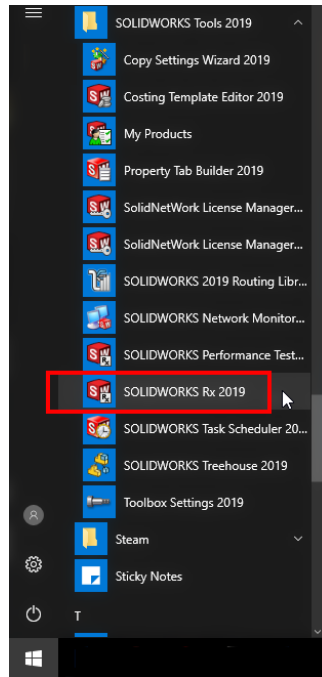




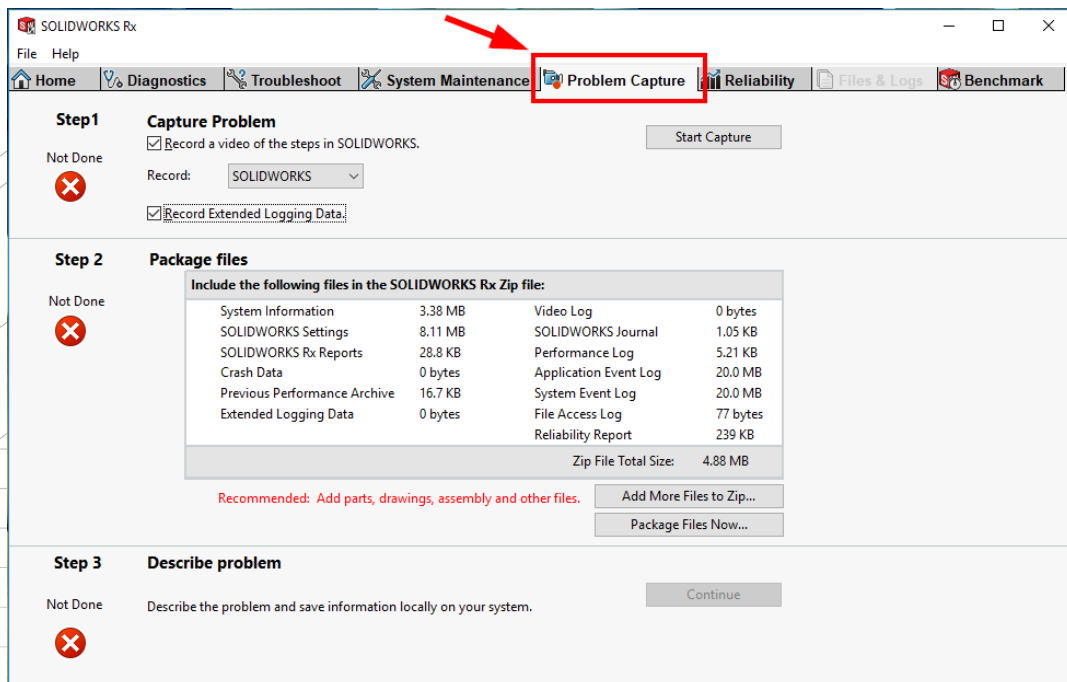
הנחיות לתיעוד בעיה באמצעות SOLIDWORKS RX

להלן השלבים לתיעוד בעיה ושמירת קבצים לשליחה באמצעות SOLIDWORKS RX. לפני ההפעלה יש לסגור לחלוטין את SOLIDWORKS (במידה ויש מספר גרסאות על המחשב יש לסגור את כולן).

1. הפעלת SOLIDWORKS RX דרך תפריט ה- START:



3. בחירה בלשונית Problem Capture:

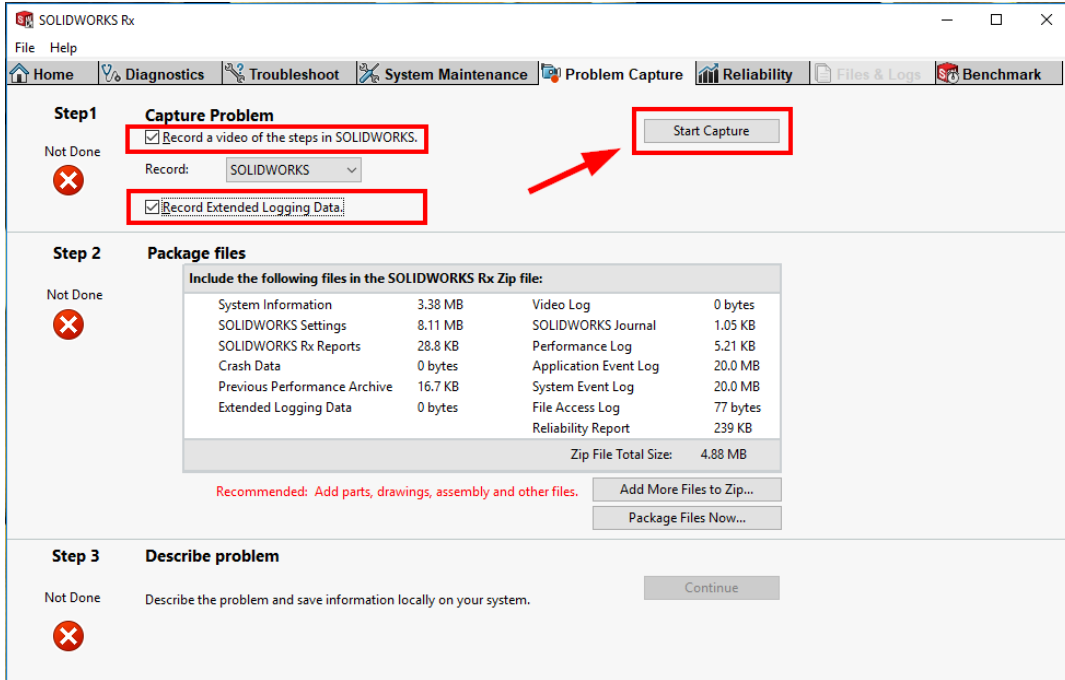




4. יש לוודא ששתי האופציות מסומנות:

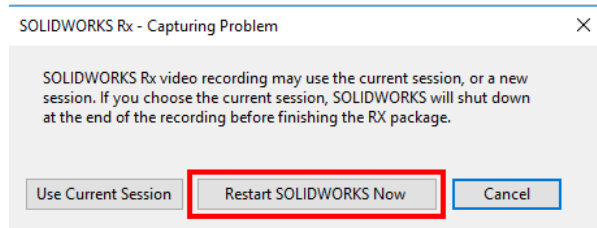
- Record a video of the steps in SOLIDWORKS
- Record Extended Logging Data

ולאחר מכן ללחוץ על Start Capture:

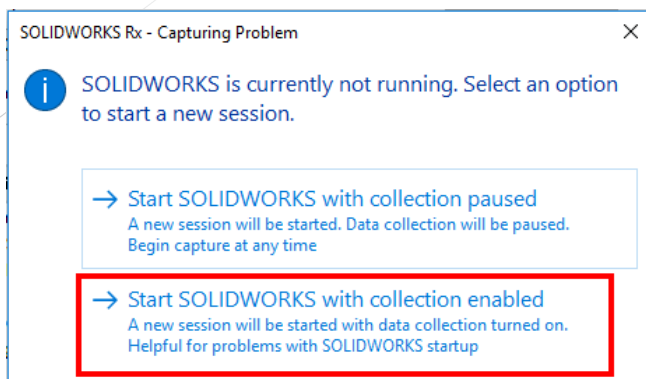


5. במידה וה SOLIDWORKS היה פתוח, מתקבלת הודעה ויש לבחור

ב – Restart SOLIDWORKS Now:

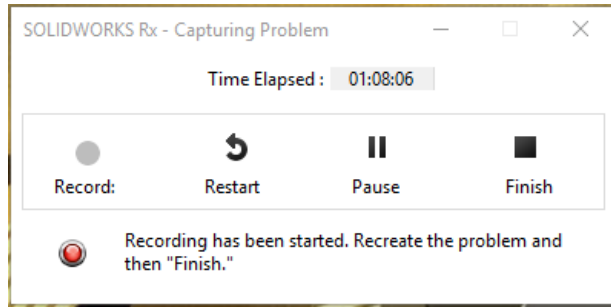


6. לאחר התחלת ההקלטה תתקבל הודעה ויש לבחור באופציה השנייה:



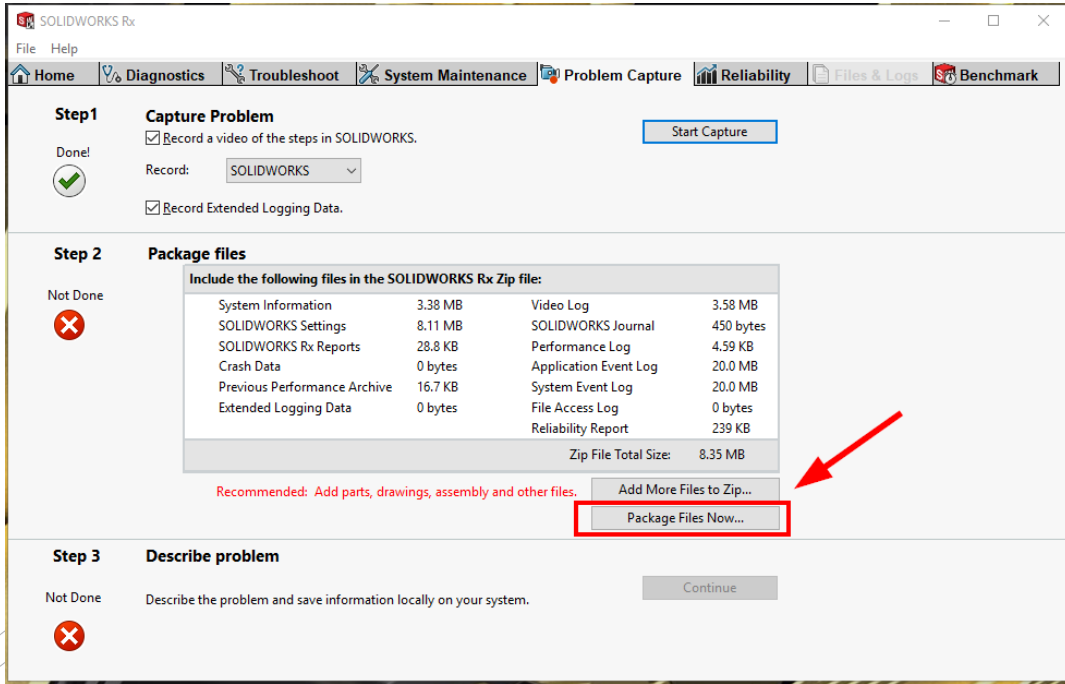


7. SOLIDWORKS אמור להפתח אוטומטית, בנוסף לחלונית המראה את מצב ההקלטה:

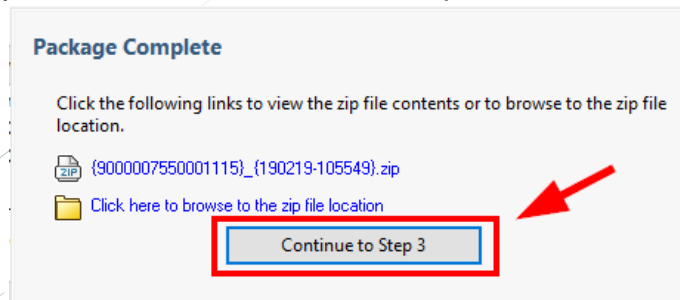


8. כעת אפשר לעבוד כרגיל עם SOLIDWORKS ולבצע את הפעולות שרוצים להקליט. ניתן לסיים את ההקלטה ע"י לחיצה על Finish. במידה ו – SOLIDWORKS קורס, ההקלטה מסתיימת באופן אוטומטי.

9. לאחר סיום ההקלטה ניתן לעבור לשלב הבא – Step 2. יש לבחור באופציה שם Package files ולשמור את הקבצים בכונן מקומי.



10. לאחר השמירה מתקבלת הודעה ויש לבחור באופציה Continue to Step 3:





11. ניתן כעת לסגור את חלונות SOLIDWORKS RX ולשלוח את הקבצים שנשמרו לסיסטמטיקס למייל:

SolidSupport@systematics.co.il

במידה והקובץ גדול ולא יכול להישלח דרך מייל רגיל, מומלץ לשלוח דרך אתרים לשליחת קבצים גדולים
(אתר [/https://www.jumbomail.me/he](https://www.jumbomail.me/he) או אתר [/https://wetransfer.com](https://wetransfer.com))

