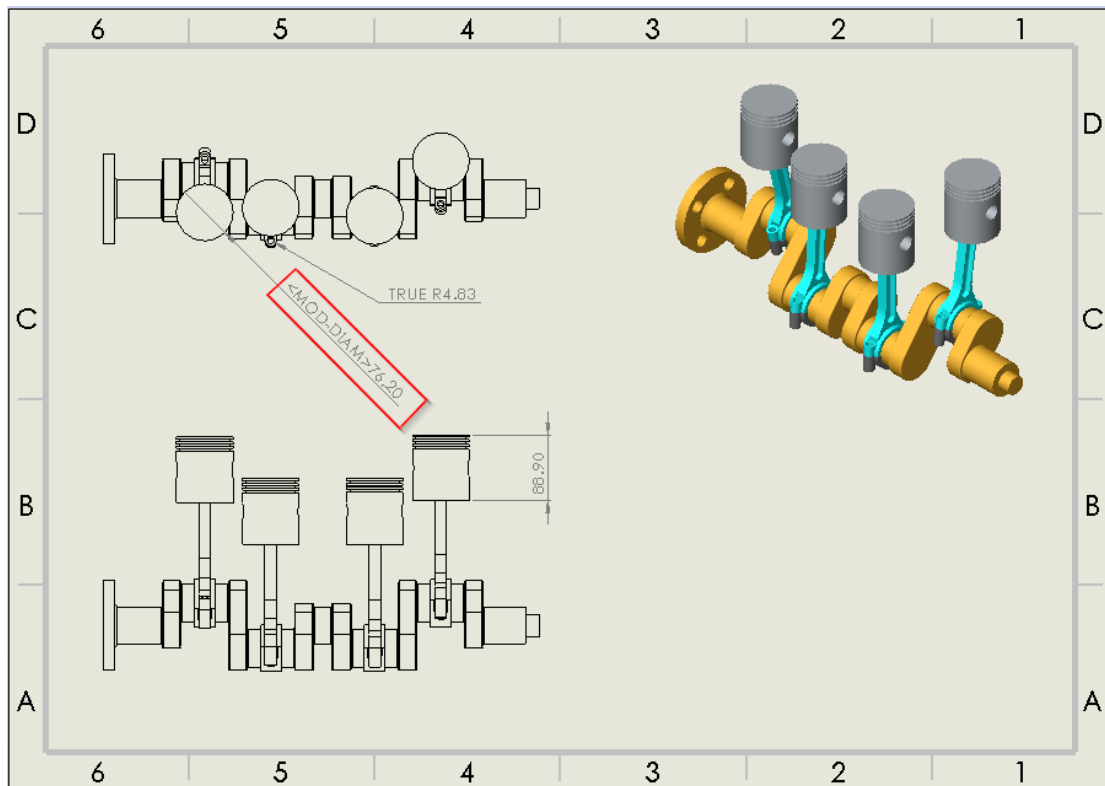
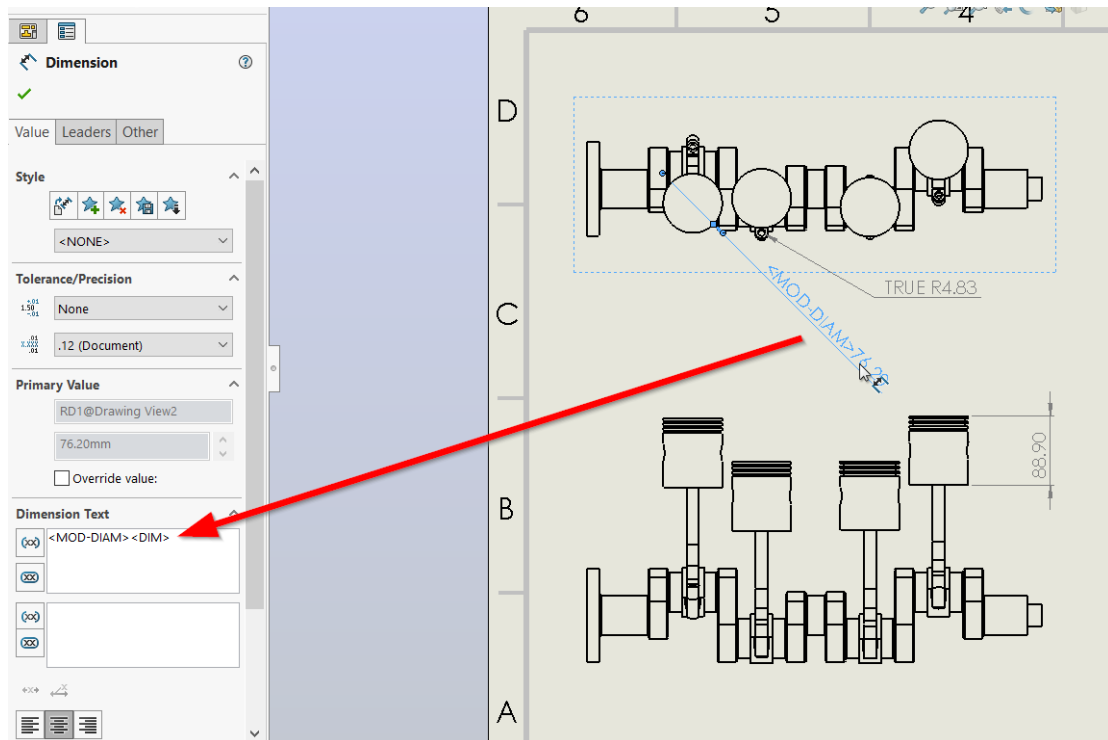


הופעת סמלים בתכנה

היעלמות סמלים עלולה לצוץ בד"כ בהתקנות חדשות בתכנה. תפעול הבעיה הוא פשוט מאוד.

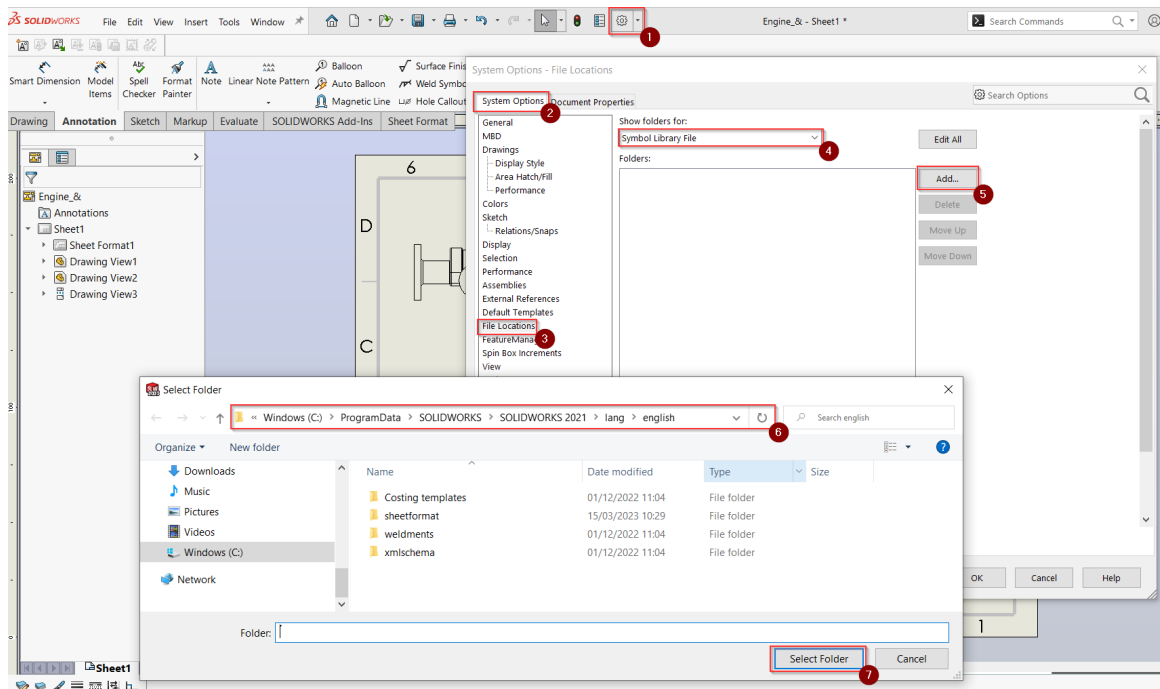


בהגעה לשרטוט נראה כי הסמל שאמור לייצג קוטר לא מציג את הסמל אלא טקסט מסויים, בשלב זה ניתן לחשוד כי מדובר בבעיה הקשורה למיקום ממנו התכנה שואבת את הסמלים.



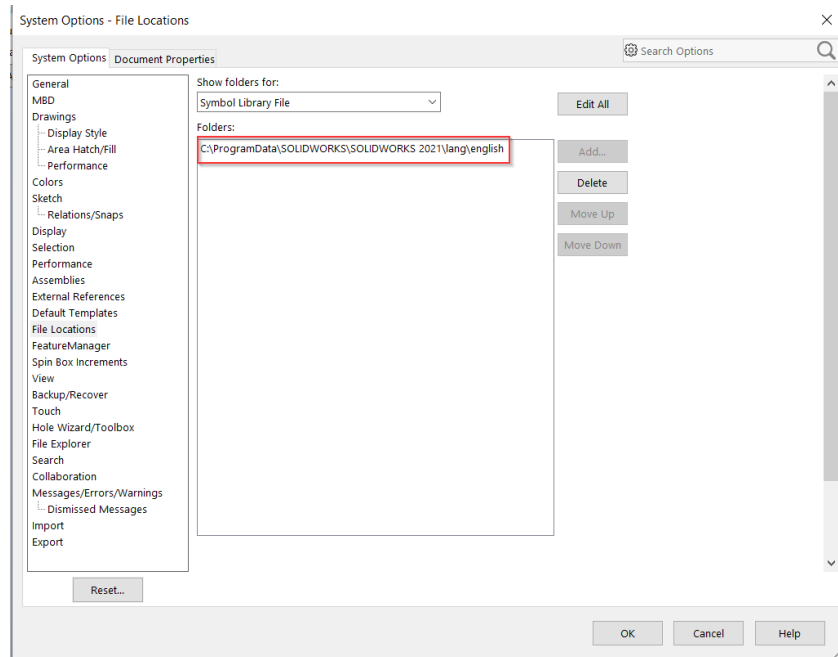
הטקסט המופיע נובע מהשורת טקסט בתמונה, במצב רגיל כתיבה של טקסט זה אמורה להביא צורה של קוטר.

אז איך מתקנים את הבעיה הזו?
יש לסדר את הניתוב של התכנה עבור הסמלים:

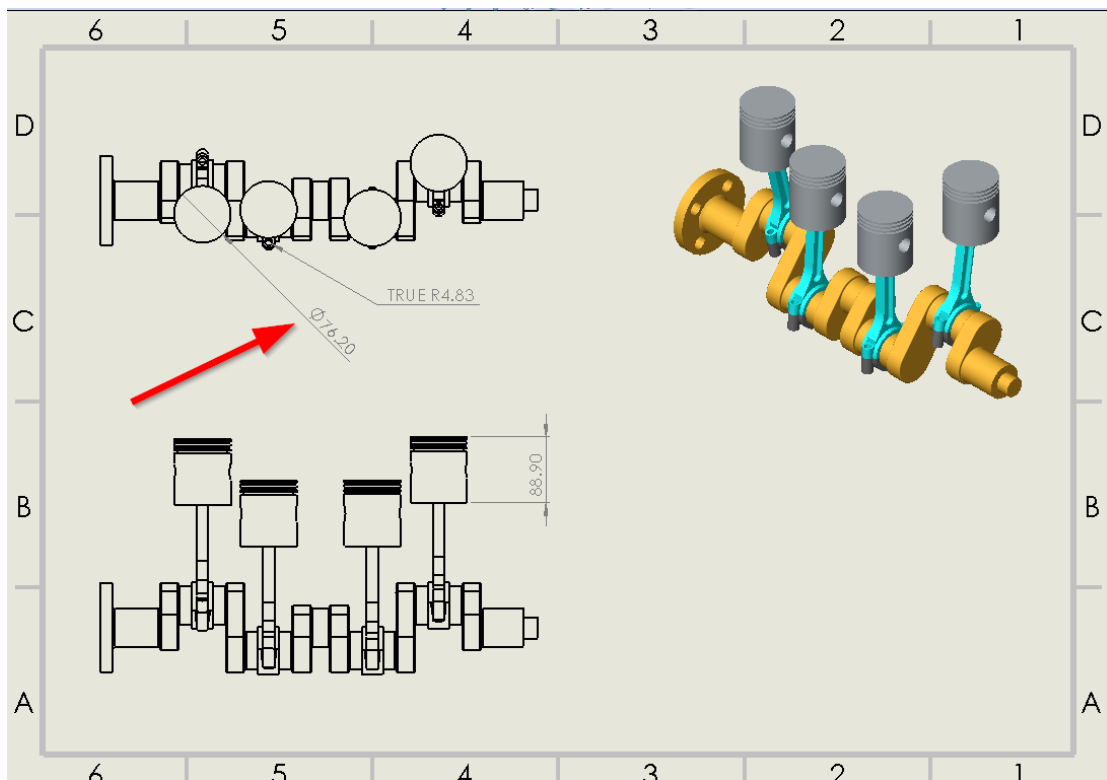


ובמילים – כניסה להגדרות ללשונית של הגדרות מערכת ושם למצוא את File Location, למצוא את נתיבי התקיות של קבצי סמלים (ובמקרה הזה ניתן לראות שאין שום מסלול המכוון לתיקיה כזאת)

לחיצה על הוספה של מסלול ולהוסיף את המסלול המתואר בתמונה, בחירה של המסלול (Select Folder).
OK בסוף!



כך תיראה התוצאה הסופית.



והשרטוט חזר לקדמותו.

עבודה נעימה 😊

