



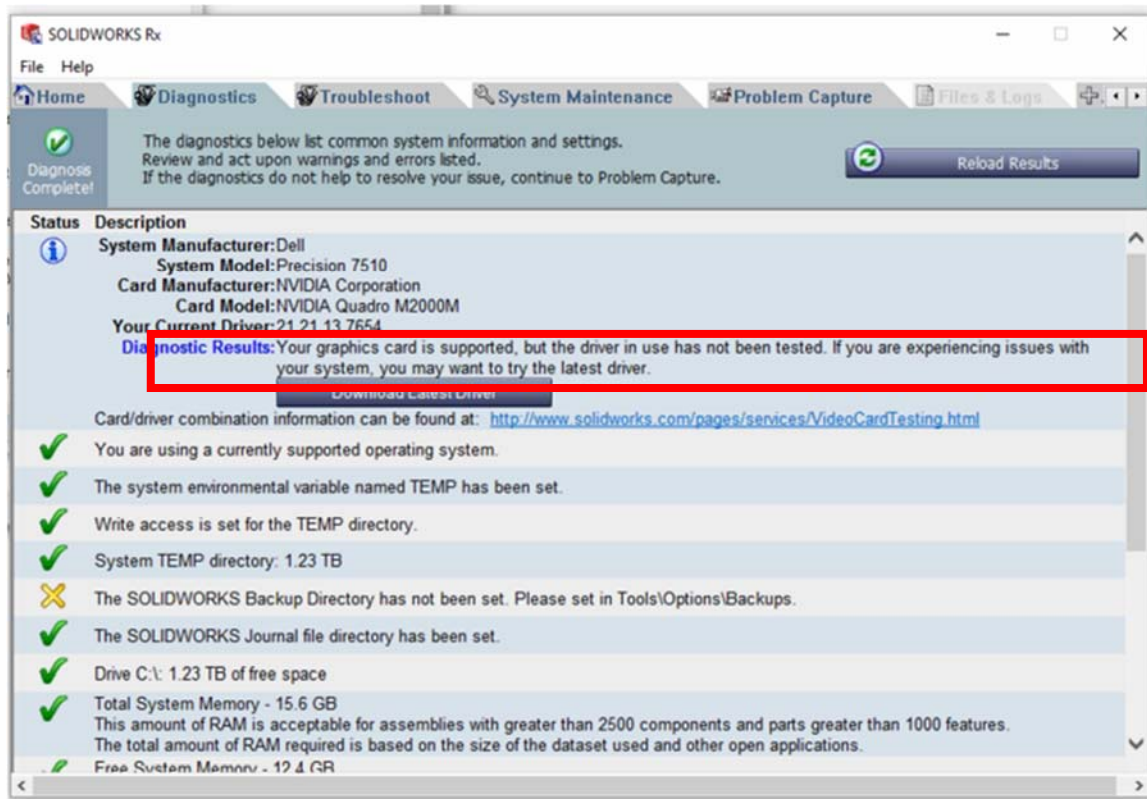
2.4.2017

בימים האחרונים חלק ממשמשי SolidWorks שעובדים עם Win10 במחשבים ניידים, חווים איטיות בביצוע פעולות גרפיות בתוכנה. איטיות זו נובעת מעדכון אוטומטי של דרייבר כרטיס המסך של Nvidia לדרייבר שאינו נתמך על ידי SW.

כדי לבדוק האם גם מחשבכם נפגע מעדכון זה צריך לפעול לפי השלבים הבאים:

- היכנסו ל-"SolidWorks Rx" (נמצא SolidWorks Tools -> Start)
- היכנסו ללשונית "Diagnostics"

למחשבים שנפגעו מהעדכון מסומן: **"Diagnostic Results: Your graphic card is supported, but the driver in use has not been tested..."**

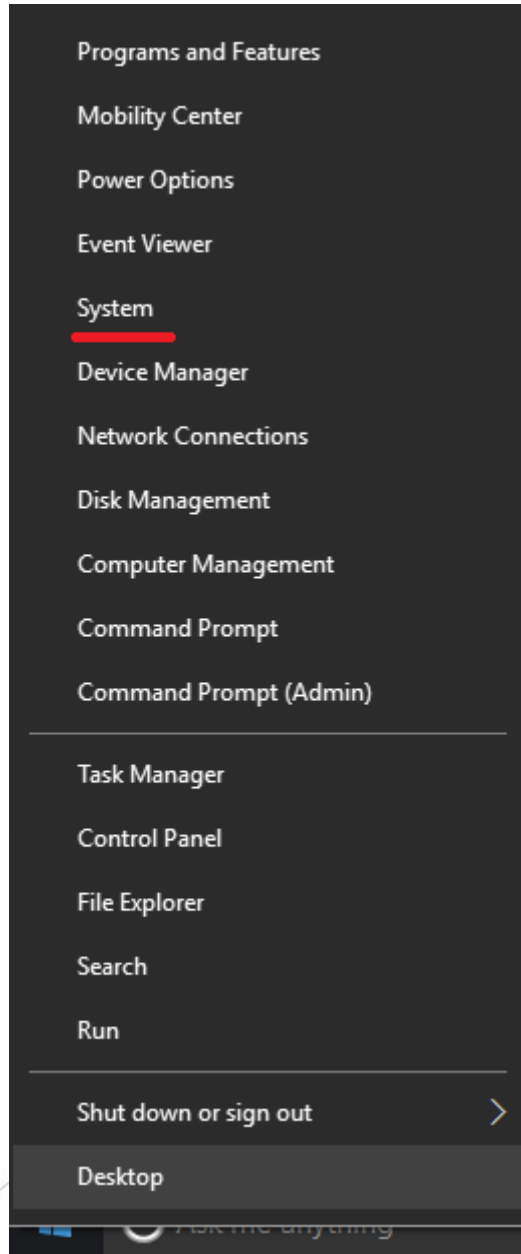


שלבים לפתרון הבעיה:

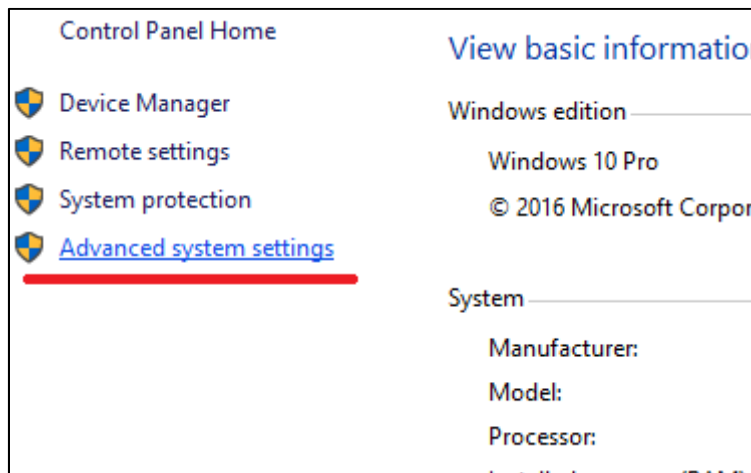
1. מניעת המחשב מעדכון אוטומטי של הדרייבר.
2. שחזור של הדרייבר הקודם.

מניעת העדכון האוטומטי

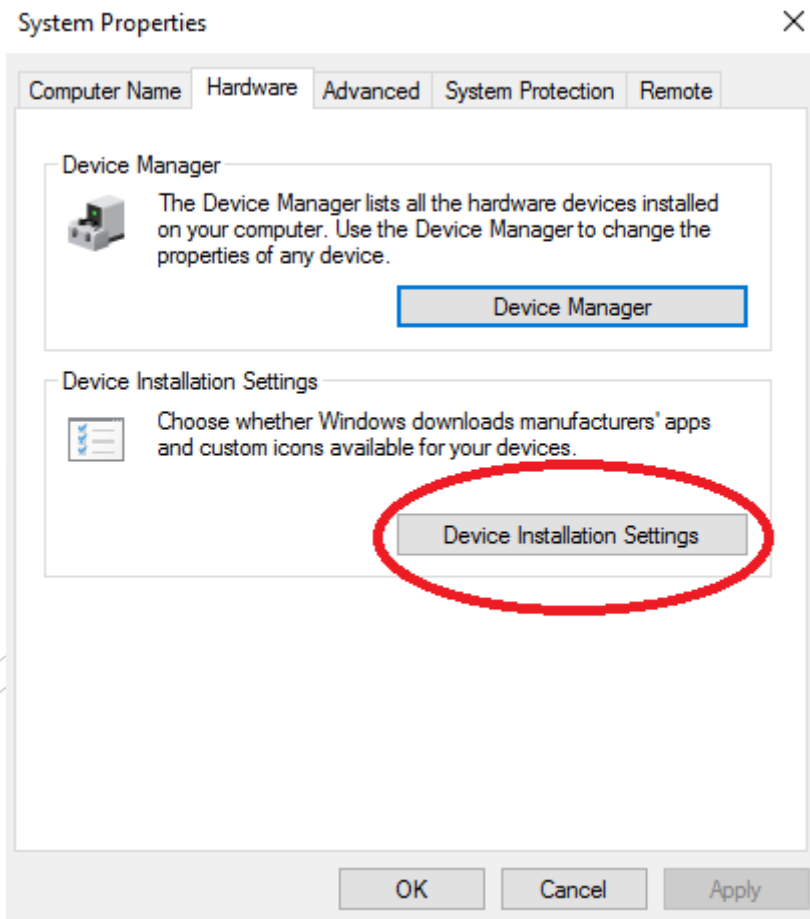
- לחצו בכפתור ימני על ה-"start menu" ובחר ב-"System"



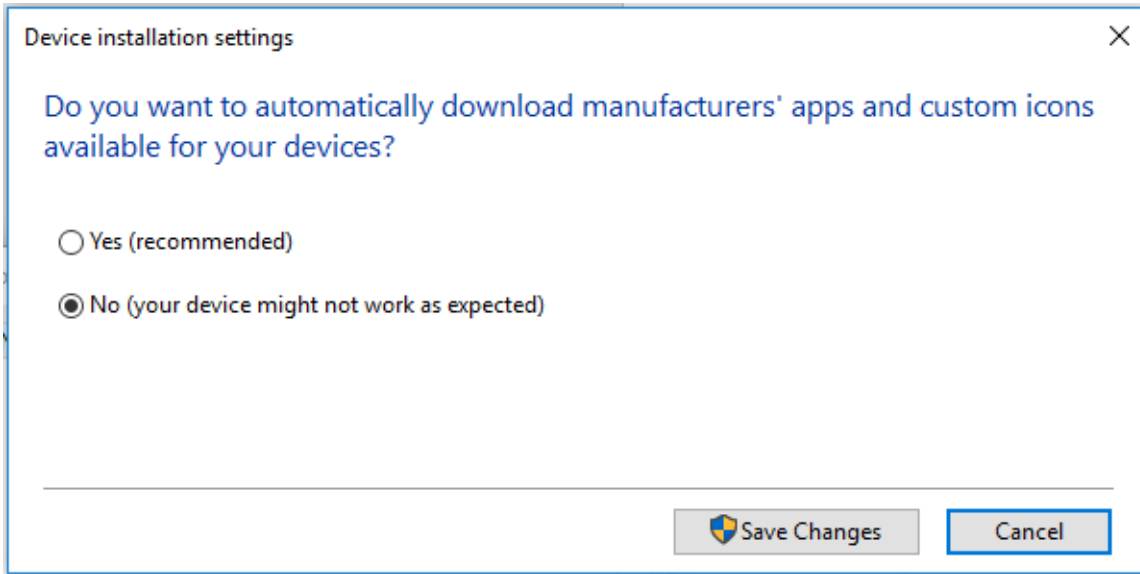
- לחצו על "Advanced System Settings".



- בלשונית "Hardware" בחרו "Device Installation Settings"



- בחרו באפשרות "No"

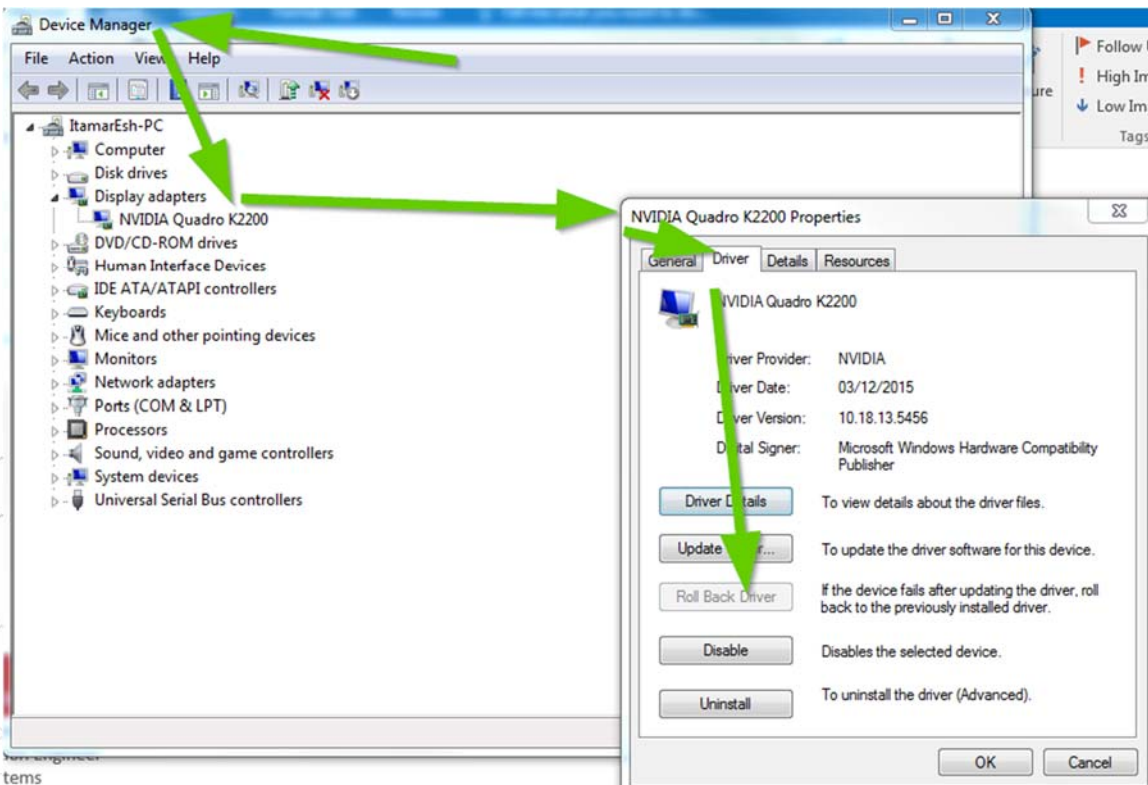


- אישור השינויים.

שימו לב שלאחר שינוי זה עליכם לבדוק אחת לכמה זמן את עדכון הדרייבר בצורה ידנית.

שחזור הדרייבר הקודם

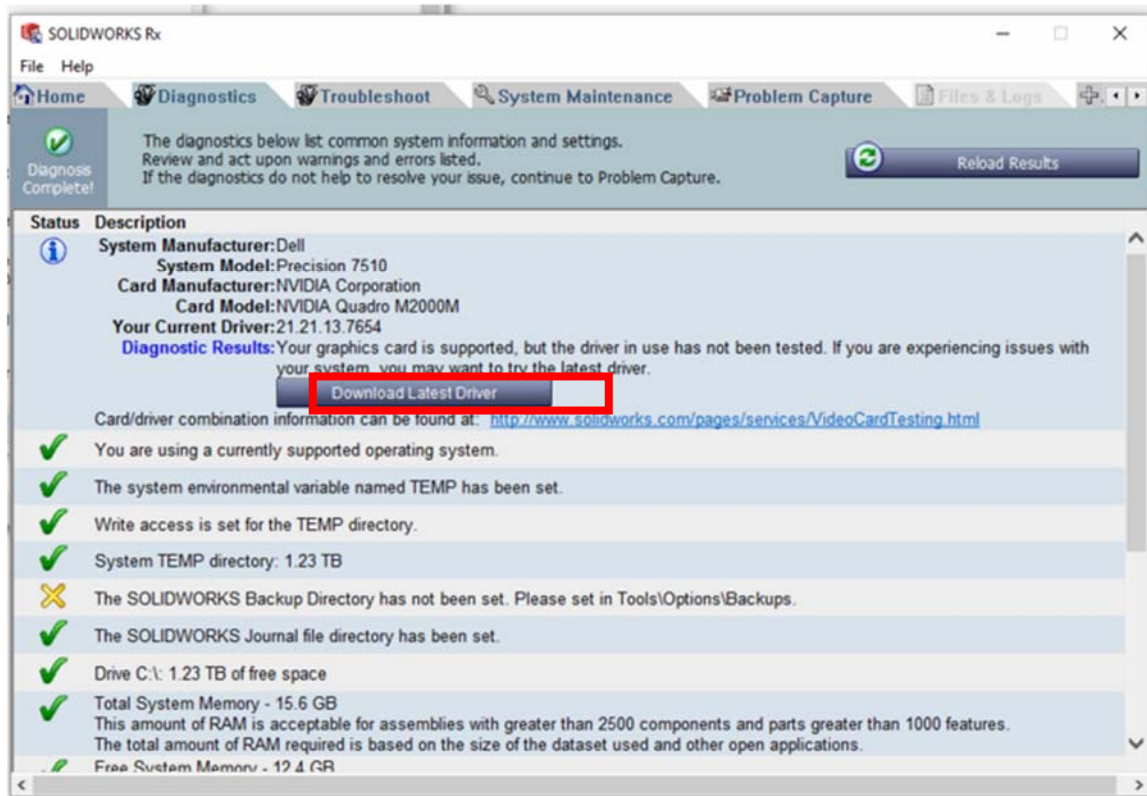
- היכנסו לנתיב הבא: Start > Control Panel > Device manager > Display Adapters > Nvidia Quadro XXXX > Properties > Driver > Roll Back Driver



- אשרו את הפעולה.
- היכנסו שוב ל-"SolidWorks Rx".



- היכנסו ללשונית "Diagnostics"
- לחצו על "Download Latest Driver"



- בצעו הורדה והתקנה של הקובץ (ייתכן שתידרש הפעלה מחדש של המחשב בשלב זה).
- לאחר סיום ההתקנה בידקו שוב את לשונית "Diagnostics" ב- "SolidWorks Rx".

כעת אמורה להופיע שם ההודעה הבאה:

-"Diagnostic Results: Your graphic card is supported and the driver in up to date."



The screenshot shows the SOLIDWORKS Rx Diagnostics window. The title bar reads "SOLIDWORKS Rx". The menu bar includes "File" and "Help". The ribbon contains "Home", "Diagnostics", "Troubleshoot", "System Maintenance", "Problem Capture", "Reliability", "Files & Logs", and "Be".

A green checkmark icon and the text "Diagnosis Complete!" are visible. A message states: "The diagnostics below list common system information and settings. Review and act upon warnings and errors listed. If the diagnostics do not help to resolve your issue, continue to Problem Capture." A "Reload Results" button is present.

Status	Description
✓	System Manufacturer: Other (not a known system vendor) System Model: Other Card Manufacturer: NVIDIA Card Model: Quadro K2000D Your Current Driver: 362.13 Diagnostics Results: Your graphics card is supported and the driver is up to date. Card/driver combination information can be found at: http://www.solidworks.com/pages/services/VideoCardTesting.html
✓	You are using a currently supported operating system.
i	Last reboot was 14 days 1 hour ago.
✓	The system environmental variable named TEMP has been set.
✓	Write access is set for the TEMP directory.
✓	System TEMP directory: 79.9 GB
✗	The SOLIDWORKS Backup Directory has not been set. Please set in Tools\Options\Backups.
✓	The SOLIDWORKS Journal file directory has been set.
✓	Drive C:\: 79.9 GB of free space Drive D:\: 920 GB of free space
✓	Total System Memory - 31.8 GB This amount of RAM is acceptable for assemblies with greater than 2500 components and parts greater than 1000 features. The total amount of RAM required is based on the size of the dataset used and other open applications.
✓	Free System Memory - 26.9 GB You should have sufficient free physical RAM to run SOLIDWORKS effectively. If you exceed the physical RAM, your system performance

