

**שם הקורס:****SolidWorks Advanced Surface + הכנה לסרטיפיקציה של SolidWorks**

הקורס מלמד כיצד לעצב גופים באופן חופשי באמצעות תוכנת SolidWorks. סט כלי ה-Surface מאפשר יכולות מידול מתקדמות ויצירת מודלים מורכבים יותר גיאומטרית מהנלמד בקורס Advanced Part. מה זה Surface ומדוע הכלי דורש התמחות? מדובר על צורות גיאומטריות, תלת מימדיות שאין להן עובי (כמו דף מקומר בכיוונים שונים שהנפח שלו מייצר צורה תלת מימדית). ועל כן נדרשת שליטה מלאה בתפעול הכלי ובהכרת הטכניקות השונות.

הקורס כולל הכנה למבחן הסמכה בנושא – Advanced Surfacing (CSWPA-SU) למשתתפים ינתן ואוצר עם תוקף של חצי שנה לגשת למבחן. המבחן הינו מבחן רישמי של SOLIDWORKS ותינתן תעודה רישמית במייל בסיום המבחן.

חדש !!!**למי הקורס מיועד:**

למתכננים מכאנים ומעצבים תעשייתיים שעוסקים בעיצוב מוצר וכן למתכננים המעוניינים להחשף לשיטות מידול מתקדמות ועוצמתיות יותר.

אופן העברת הקורס:

הקורס משלב הרצאות, הדגמות ותרגילים מעשיים בתוכנת SolidWorks Advanced Surfaces, תוך שימוש בחוברת ההדרכה והתרגול המקורית של חברת SolidWorks (באנגלית). הקורס מועבר בשפה העברית. בנוסף תערך הכנה למבחן הסמכה של Dassault בנושא Solidworks – Advanced Surface

משך הקורס:

- ✓ 3 ימי הדרכה
- ✓ בין השעות 17:00 - 9:00
- ✓ סה"כ 24 שעות הכשרה

**דרישות קדם:**

- ✓ ניסיון בתכנון מכני, לפחות 200 שעות ניסיון עבודה ב SolidWorks.
- ✓ קורס בסיסי Solidworks Essentials
- ✓ קורס מתקדם SolidWorks Advanced Parts

עמוד מס' 1

Training Center Systematics - Contact information:

Phone number: 03-7660111 Ext: 6 Email: training@systematics.co.il

Website: <http://www.solidworks.co.il/Training/>



נושאי הקורס:

1. מבוא למשטחים	2. הכרת משטחים
<ul style="list-style-type: none"> • ההבדל בין מוצק (Solid) למשטח (Surface) • העבודה עם גופים משטחיים • מתי כדאי וצריך להשתמש במשטחים • הכרת סוגי משטחים בסיסיים • כללי עבודה עם משטחים 	<ul style="list-style-type: none"> • הכרת משטחים מסוגים שונים • טכניקות מידול משטחיות • הוספת Fillets למשטחים • פקודת intersect
3. מוצקים ומשטחים מידול היברידי	4. תיקון ועריכת משטחים מיובאים
<ul style="list-style-type: none"> • מידול היברידי: הכלאת מוצק – משטח • שימוש במשטחים לשינוי המוצק • הפיכת משטח למוצק וההפך • משטח גאומטרייט בסיס לבניית מודל סוליד 	<ul style="list-style-type: none"> • הגורמים המשפיעים על העברת קבצי משטחים בין מערכות תיב"ם • ייבוא משטחים ממקורות שונים • בדיקת ותיקון בעיות במשטחים מיובאים בשיטות שונות
5. טכניקות שונות לשיפור אזורי חיבור בין משטחים	6. איחוי ותפירת פתחים ומרווחים בגיאומטריות מורכבות
<ul style="list-style-type: none"> • תיקון אזורים במודל על ידי גזירת המשטחים ויצירתם מחדש • יצירת מיזוג פינות חלקות על ידי מחיקת משטחים, גזירת קצוות ותפירת המשטח 	<ul style="list-style-type: none"> • Complex blend • Smoothing Patches • עיצוב הגוף באופן חופשי לקבלת גיאומטריות מעוצבות • Boundary, Freeform
7. מידול מתקדם בעזרת משטחים Modeling Advanced Surface	8. טכניקות מידול בעזרת Master model והכנה למבחני הסמכה בנושא משטחים
<ul style="list-style-type: none"> • שימוש בתמונות לבניית משטחים • טכניקות מידול משטחי מתקדם עם כלים משטחיים, Loft, Extrude, Ruled, Planar, Filled • חיתוכים גזירה ותפירת משטחים • הפיכת משטח ל Solid 	<ul style="list-style-type: none"> • שימוש במידול משטחי כבסיס ליצירת מספר מודלים ויצירת הרכבה • הוספת פיצ'רים המיועדים לתכנון פלסטיקה • הכנה למבחני הסמכה בנושא Advanced Surface*

בהצלחה 😊

עמוד מס' 2

Training Center Systematics - Contact information:

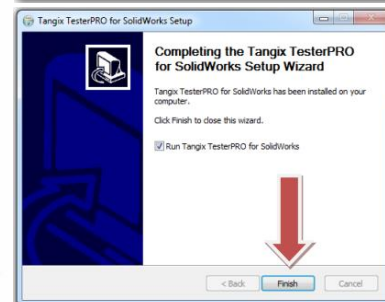
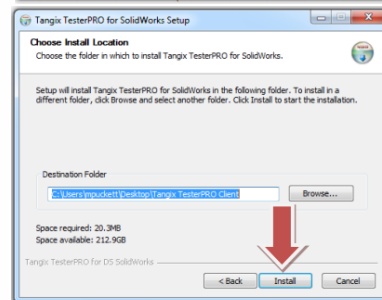
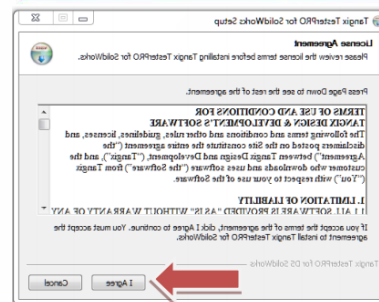
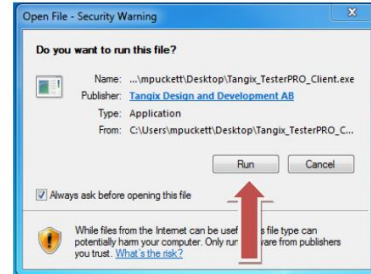
Phone number: 03-7660111 Ext: 6 **Email:** training@systematics.co.il

Website: <http://www.solidworks.co.il/Training/>

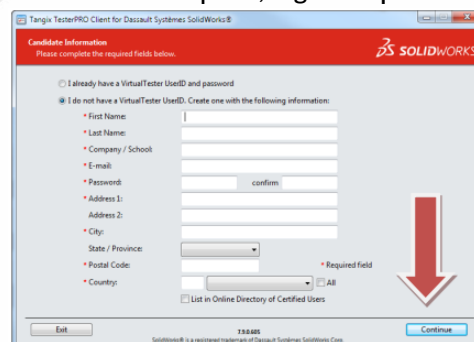


כיצד ניגשים לבחינות של SOLIDWORKS:

1. הבחינה יכולה להתבצע על כל מחשב אישי שמותקן עליו SOLIDWORKS
2. ניתן לבצע את הבחינה בכל זמן ע"י הורדה של ה- [TesterPRO Client](#)
3. לאחר ההורדה יש להתקין את ה-TesterPRO במחשב ולהפעיל את האפליקציה



4. יפתח חלון של Login, במקרה וזו פעם ראשונה, יש ליצור יוזר וסיסמא.

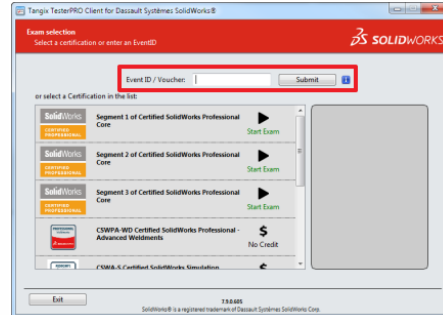




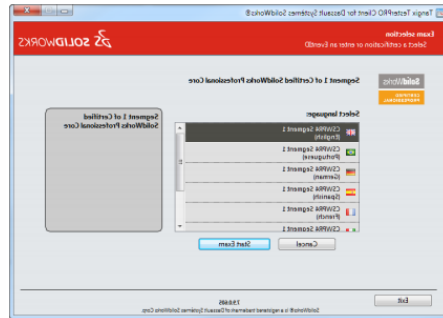
5. לאחר ביצוע ה-Log In יש לבחור את התחום בו מבצעים את הבחינה – במקרה שלכם Solidworks.



6. עכשיו ניתן להכניס את קוד האוצר בחלק העליון וללחוץ על submit.



7. מצא את הבחינה ברשימה ולחץ על התחל.



בהצלחה!!

