

רישוי Standalone של Altium Designer מאפשר לך לנהל ביעילות את הרישיון שלך באמצעות שימוש בקובץ רישוי (* .alf). Standalone. ניתן לשמור, להעתיק ולגבות קובץ זה כנדרש. ניתן להשתמש בקובץ ה- .alf לשימוש חוזר במחשב ביתי (בהתאם ל-EULA) על ידי העתקת הקובץ לתיקה ספציפית באותו מחשב ואז הוספת הקובץ כחלק מתצורת רישוי Standalone.

על מנת לשחרר את הרישיון מהמשרד או כל מקום אחר, עליכם לבצע מחיקה של הרישיון (ניתן להחזרה בכל עת) על מנת שתוכלו לעשות לו אקטיבציה מחדש בבית (Reactivate).
על מנת למחוק את הרישיון כל שעליכם לעשות הוא לעמוד על הרישוי, ללחוץ על כפתור ימני וללחוץ Delete. באופן זה קובץ ה- ALF לא יופעל על מחשבכם ותוכלו להשתמש בו במיקום אחר.
***חשוב להדגיש שבניגוד לרישיון On-Demand שבו סגירה של התוכנה מספיקה על מנת לשחרר את הרישיון, במקרה של Standalone מחיקה היא מחייבת.**

The screenshot shows the 'License Management' window. Under 'Available Licenses', there is a table with columns for Product Name, Activation Code, Activated, Expiry, Status, and Subscription Status. Below this, the 'Standalone' section is expanded, showing a table with columns for Product Name, Activation Code, Activated, Expiry, Status, and Subscription Status. A context menu is open over the first row of the Standalone table, with the 'Delete' option highlighted. An orange arrow points from the 'Delete' option in the context menu to the 'Delete' option in the context menu.

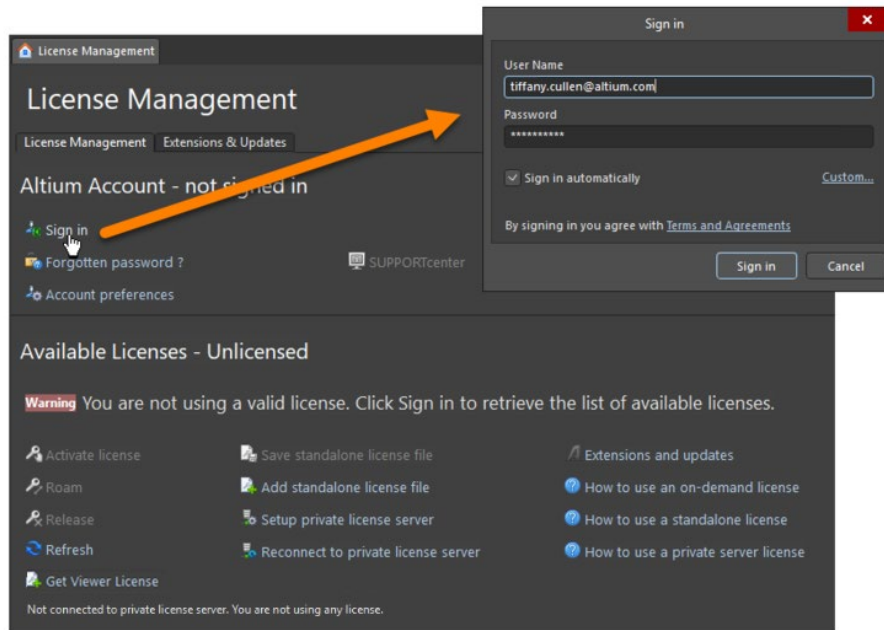
Product Name	Activation Code	Activated	Expiry	Status	Subscription Status
Altium Designer		Activated	26-2020-אוק	OK	Valid to 26-2020-אוק
Altium Designer		Activated	26-2020-אוק	OK	Valid to 26-2020-אוק
Altium Designer		Activated	26-2020-אוק	OK	Valid to 26-2020-אוק

כעת על מנת להשתמש ברישיון נפתח את התוכנה.

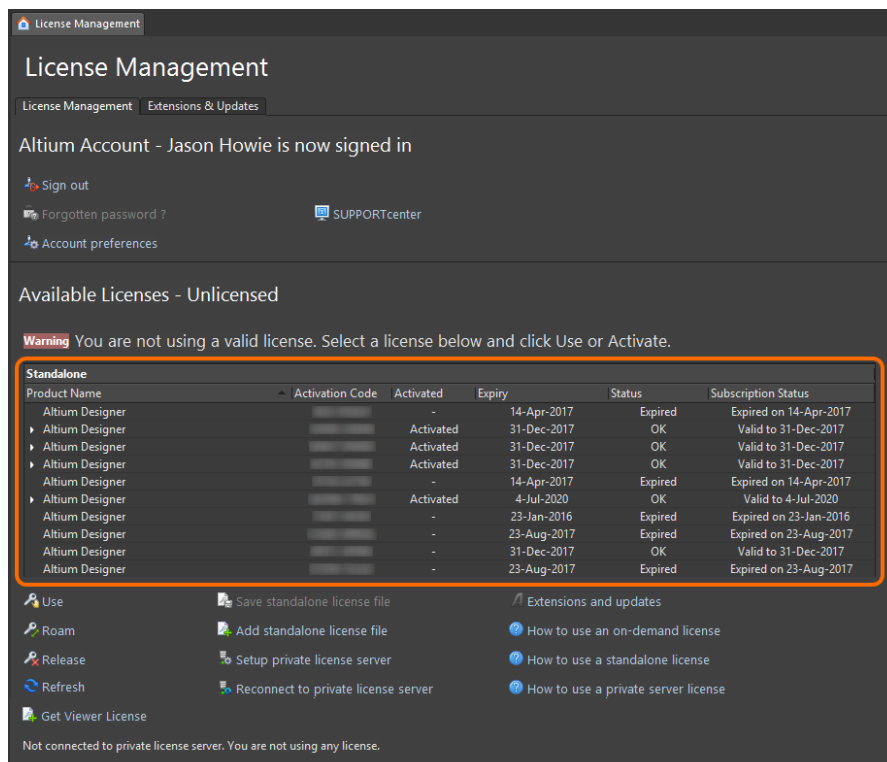
קיימות שתי אופציות להפעלת קובץ ה- ALF ושימוש בתוכנה. האופציה הראשונה (והקלה יותר) היא כניסה באמצעות שם משתמש וסיסמא של אלטיום. האופציה השנייה היא כניסה ל- Dashboard של אלטיום והורדה משם. נסביר את שתיהן.

אופציה ראשונה - Signing In

תחילה, לפני שנוכל לגשת לרישיון Standalone ולהשתמש בו, עלינו להיכנס לחשבון Altium שלנו דרך פורטל Altium. מטעמי נוחות, הפקדים לגישה לחשבון מוצגים בראש תצוגת ניהול הרישיונות (ניגשים על ידי לחיצה על הפקד בפינה הימנית עליונה של סביבת העבודה ובחירת הפקודה Licenses (מהתפריט)). לחץ על Sign in כדי לגשת לדיאלוג הכניסה. בתוך חלון זה הזינו את פרטי המשתמש AltiumLive שלכם (מייל וסיסמא שהגדרתם) ולחצו על אישור.

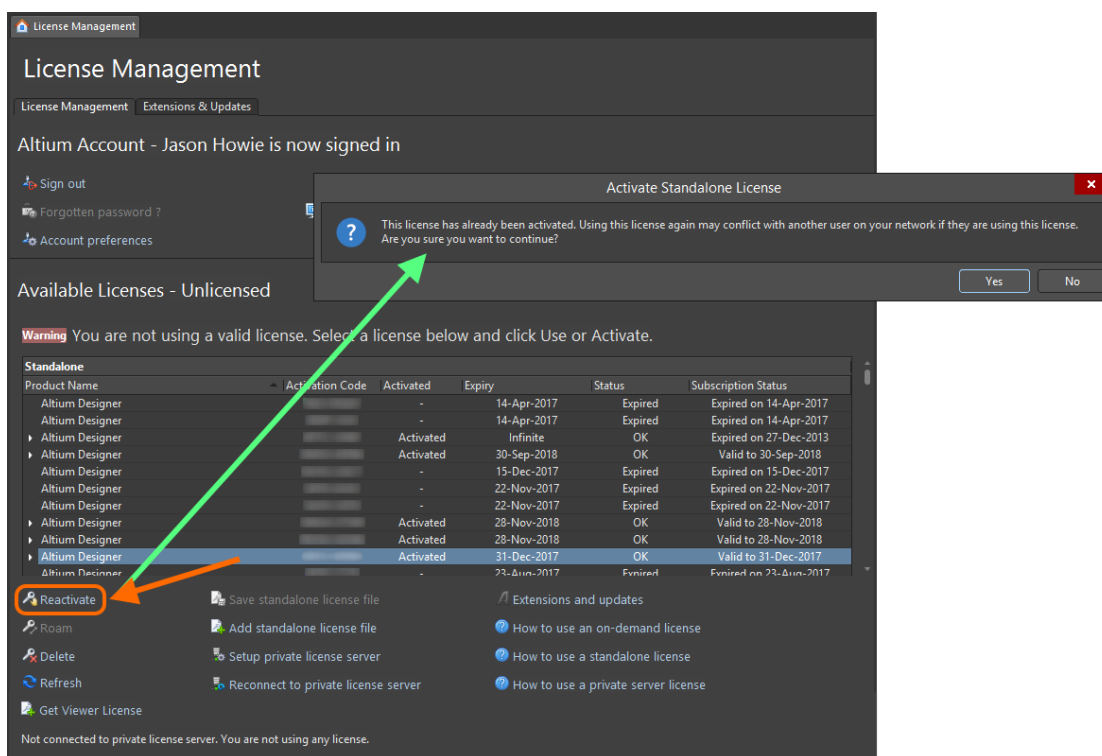


לאחר הכניסה, אזור הרישיונות הזמינים של הדף יציג אוטומטית את כלל הרישיונות הזמינים Standalone, העומדים לרשותכם לשימוש.



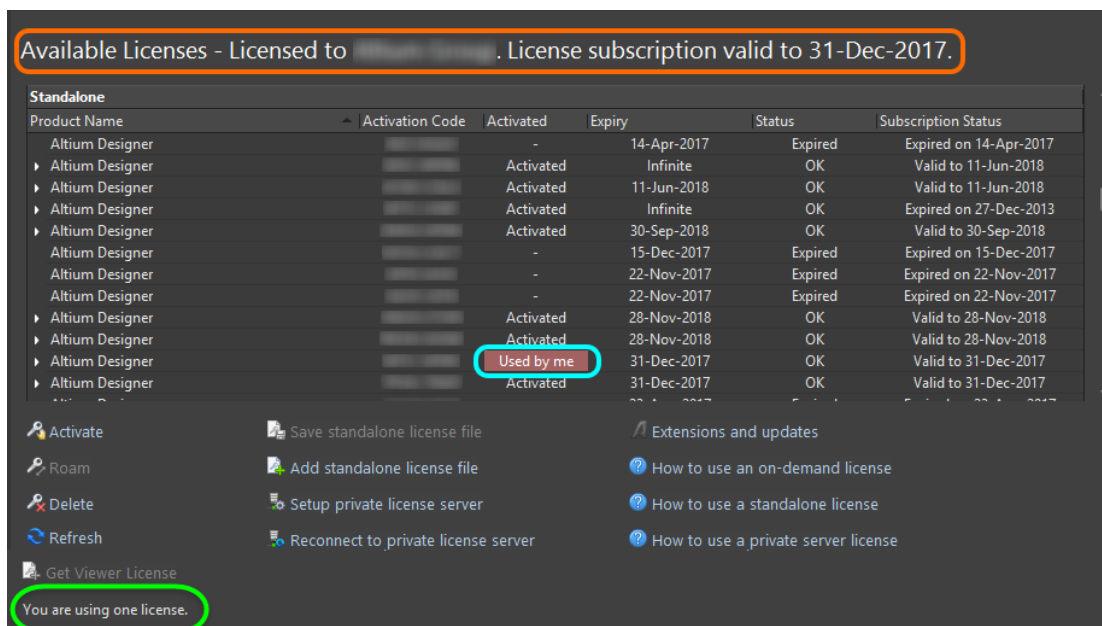
כדי להשתמש ברישיון זמין, פשוט לחצו על רישיון ברשימה ואז לחצו על Reactivate באזור שמתחת לרשימה, כמוצג להלן.

* אין אפשרות לבצע Activate משום שפעולה זו בוצעה בעת הפעלת הרישיון בפעם הראשונה. לאחר ההפעלה הראשונית ניתן לראות את אופציית ה-Reactivate בלבד.



כאשר הרישיון בשימוש, השינויים הבאים יתרחשו:

- שדה ה- Used לרישיון ישתנה ל- Used by me.
- הבאנר העליון מעל אזור הרישיונות הזמינים ישתנה מ- Unlicensed ל- Licensed to.
- הטקסט בפינה השמאלית תחתונה של האזור יתעדכן כך שישקף את השימוש ברישיון שלך.

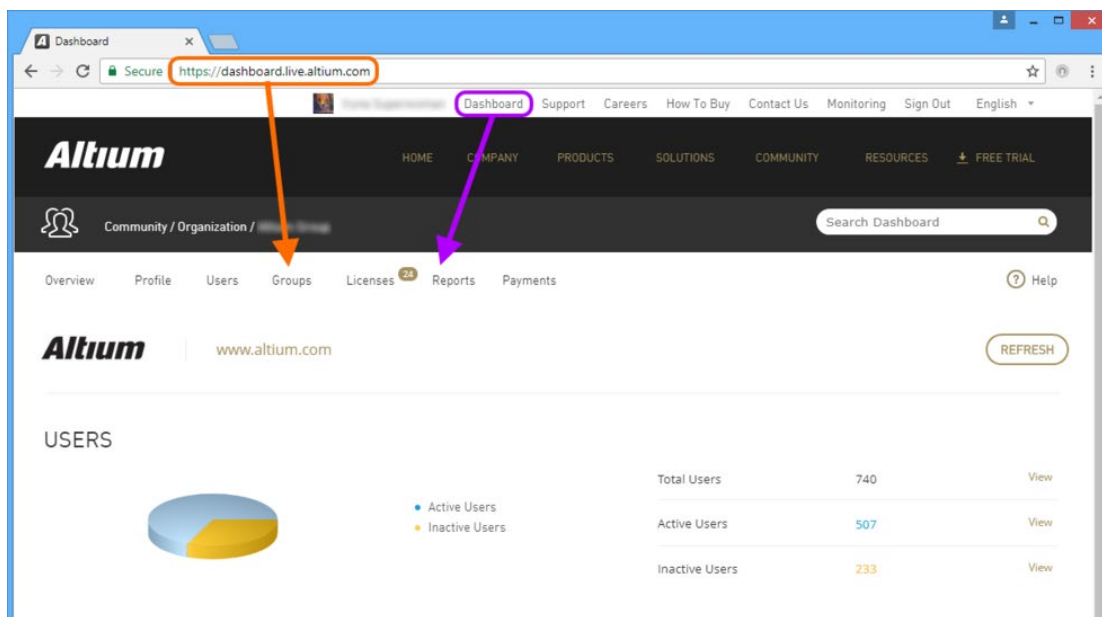


קעת אתם יכולים להשתמש ברישיון ולהמשיך בעבודתכם!

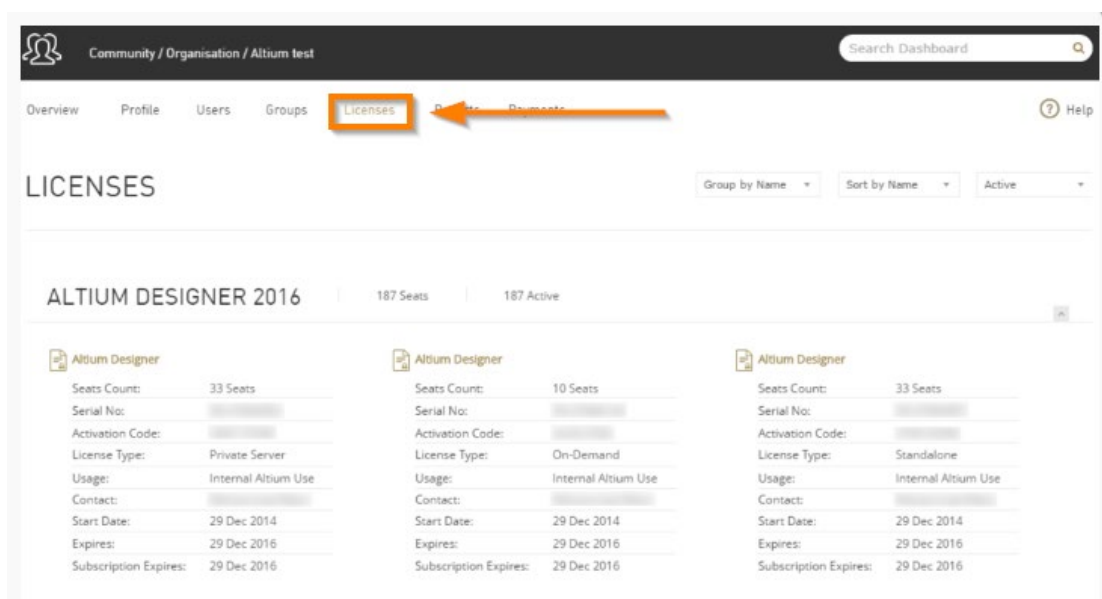
אופציה שנייה - Altium Dashboard

שיטה זו מאפשרת לכם להישאר מנותקים מ- Altium (שמירה על סביבת עבודה לא מקוונת בלבד). קובץ הרישיון יורד (על ידי מנהל קבוצה עבור חשבון Altium שלך) מה- Dashboard ואז יש להוסיף אותו להתקנה באמצעות הקישור Add standalone license file בדף ניהול רישיונות.

כניסה ל- Dashboard נעשית דרך הכתובת הבאה: dashboard.live.altium.com או על ידי לחיצה על קישור ה- Dashboard בראש כל עמוד בקהילת AltiumLive. כדי לגשת ל- Dashboard עליך להיות מחובר לקהילת AltiumLive באמצעות Sign In ב- www.Altium.com.

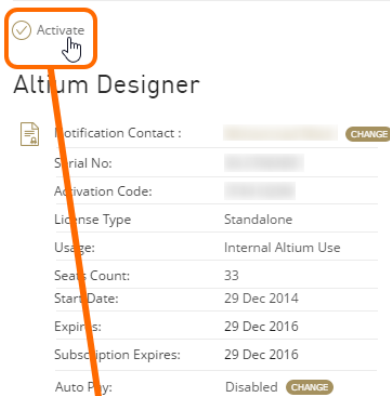


כעת נלחץ על Licenses שיציג לנו את רשימת הרישיונות הזמינים,

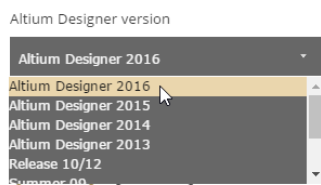


נוריד את קובץ ה- ALF הרלוונטי על ידי פעולת אקטיבציה לרשיון הרצוי

LICENSE MANAGEMENT



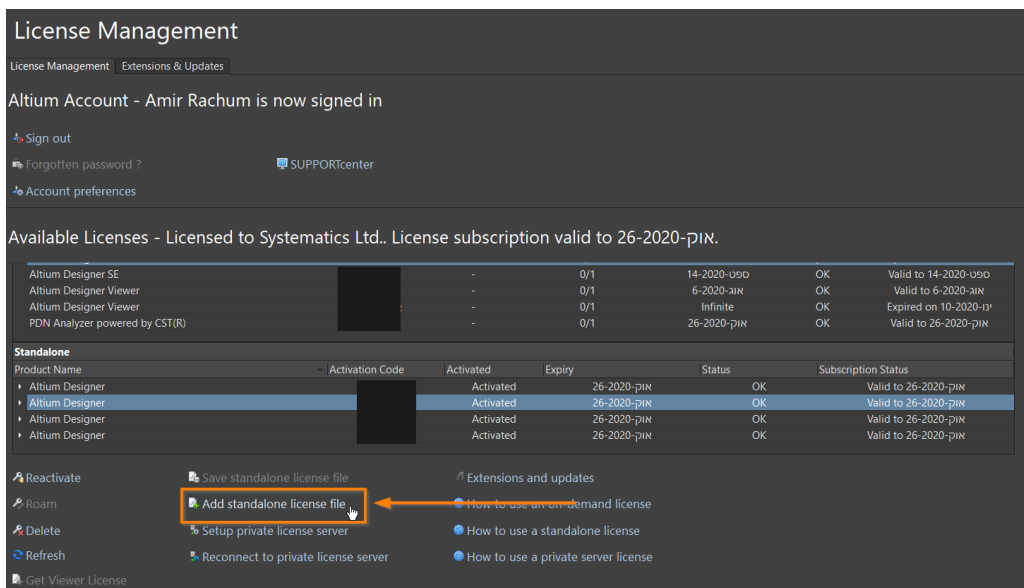
ACTIVATE LICENSE



לאחר שבחרת, פשוט לחצו על OK. קובץ ה- alf יישמר במיקום ההורדות המוגדר כברירת מחדל לדפדפן שלך.

כעת נפתח את התוכנה. מטעמי נוחות, הפקדים לגישה לחשבון מוצגים בראש תצוגת ניהול הרישיונות (ניגשים על ידי לחיצה על הפקד בפינה הימנית עליונה של סביבת העבודה ובחירת הפקודה Licenses מהתפריט).

בדף ניהול רישיונות, לחץ על הקישור Add standalone license file.



בחרו את קובץ הרישיון הרצוי (alf.) שהורדתם קודם לכן ותרצו להפעיל. כעת אתם יכולים להשתמש ברישיון ולהמשיך בעבודתכם!